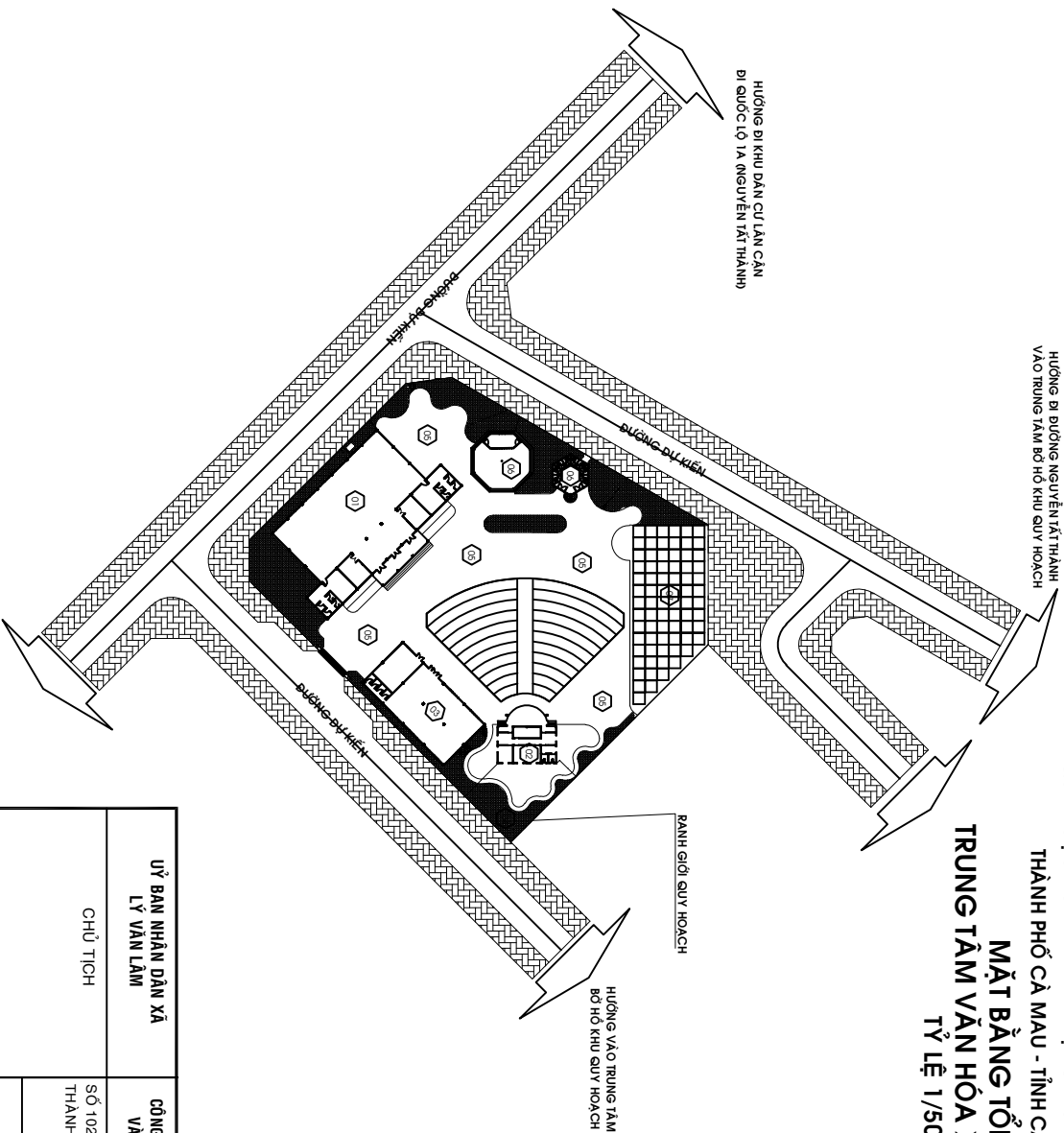


HƯỚNG BI KHU DÂN CƯ LAM CĂN
VÀO TRUNG TÂM BỜ HỒ KHU QUY HOẠCH

HƯỚNG BI KHU DÂN CƯ LAM CĂN
BI QUỐC LỘ 1A (NGUYỄN VĂN THẠNH)

HƯỚNG BI KHU CÔNG NGHIỆP
VÀ BỜ THỊ MỜI HOÀ TRUNG

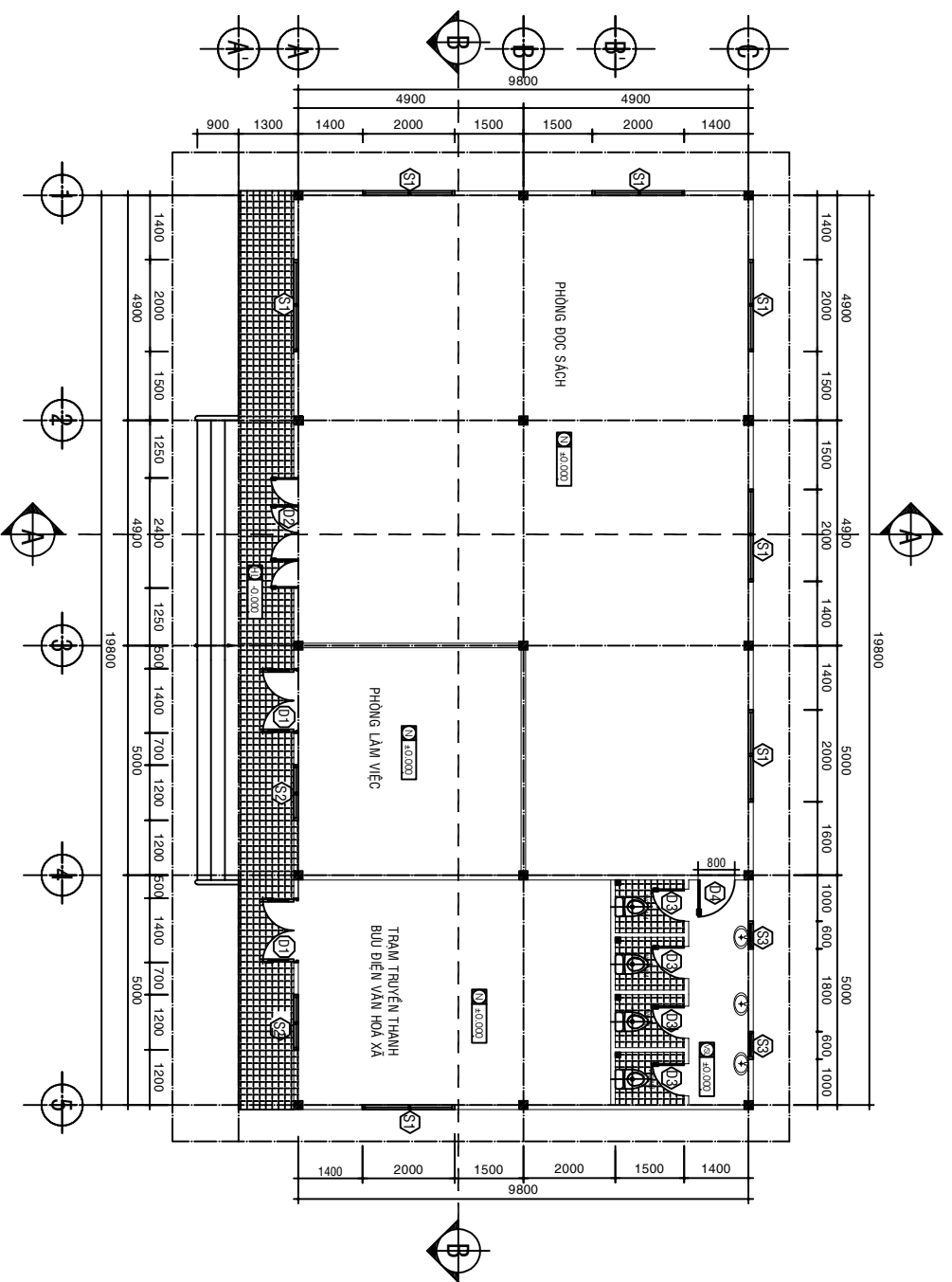


QUY HOẠCH CHI TIẾT XÂY DỰNG TRUNG TÂM VHT XÃ LÝ VĂN LÂM
THÀNH PHỐ CÀ MAU - TỈNH CÀ MAU, TỶ LỆ 1/500
MẶT BẰNG TỔNG THỂ
TRUNG TÂM VĂN HÓA XÃ LÝ VĂN LÂM
TỶ LỆ 1/500

BẢNG TỔNG HỢP SỬ DỤNG ĐẤT

STT	KÝ HIỆU	THÀNH PHẦN SỬ DỤNG ĐẤT	DT (m ²)	TỈ LỆ (%)
I	(1)	NHÀ VĂN HÓA	552	13,9042
II	(2)	SÂN NGỒÀI TRỜI KẾT HỢP SÂN BÔNG G MINI	985	24,8110
III	(3)	NHÀ TỊCH ĐÔNG, B. ĐIỆN, TR. TR. THÀNH	201,5	5,07556
V	(5)	CÂY XANH, THĂM CỎ	750,5	17,7707
VI	(6)	ĐƯỜNG GIAO THÔNG + SÂN BÀ	567	14,282
VII	(7)	NHÀ GIẢI KHÁT KẾT HỢP NHÀ VỆ SINH	560	14,1057
VIII	(8)	BÃI XE	354	8,9108
TỔNG CỘNG			3.970	100,00

<p>ỦY BAN NHÂN DÂN XÃ LÝ VĂN LÂM</p> <p>CHỦ TỊCH</p>	<p>CÔNG TY TNHH TƯ VẤN THIẾT KẾ VÀ XÂY DỰNG LIÊN PHƯƠNG</p> <p>SỐ 102E - ĐƯỜNG NGÒ QUYÊN - P.9 THÀNH PHỐ CÀ MAU - TỈNH CÀ MAU ĐT: (0780) 3600922 FAX: (0780) 3829444</p>		<p>Tên công trình xây dựng Trung tâm văn hóa xã Lý Văn Lâm Hàng mục: mặt truyền thống, nhà truyền thanh, nhà bưu cục Địa điểm XD: Xã Lý Văn Lâm, thành phố Cà Mau</p>		<p>HỒ SƠ THIẾT KẾ BẢN VẼ THI CÔNG</p> <p>NGÀY HOÀN THÀNH</p> <p>THÁNG 12</p> <p>NĂM 2009</p>	
	<p>GIÁM ĐỐC</p>	<p>CHỦ TRÌ</p>	<p>THIẾT KẾ - THỂ HIỆN</p>	<p>QUẢN LÝ KỸ THUẬT</p>		



MẶT BẰNG TRỆT

Tỉ lệ 1 / 100

- CẦU TẠO MẠI**
- MÀI LỚP TÔ LÊ SÔNG VƯỢNG DÀY 0.42MM
 - XÀ GỖ GỖ ĐẦU 60X120 CK A=800
 - TRẦN ĐỒNG TÂM PANEL NHỰA HỘP MÀU TRẮNG
 - DÀ TRẦN GỖ ĐẦU 40X80CK A=650-900
 - GANG TRẦN GỖ ĐẦU 40X60 CK A=1600
 - CHI NHỰA GÓC MÀU NÀU
 - KÉO BTCT

- CẦU TẠO SẼ NÓ**
- THÀNH SẼ NÓ XÂY GẠCH ỒNG DÀY 100mm
 - VỮA XM #75
 - LANG VỮA XI MĂNG MẮC 100. DÀY 20mm
 - QUÉT 1 LỚP FLINKOTE CHỐNG THẨM TRONG LÒNG SẼ NÓ
 - SÀN SẼ NÓ BÊ TÔNG CỐT THÉP(XEM BVKC)
 - TRÁT TRẦN VỮA XI MĂNG MẮC 75. DÀY 10 mm

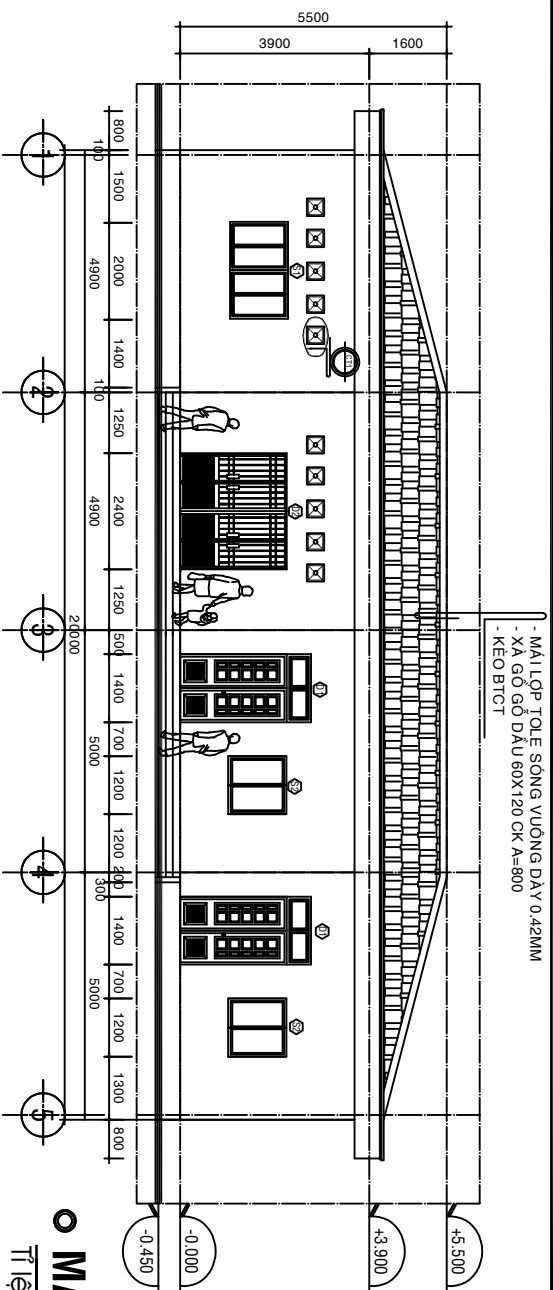
- CẦU TẠO NỀN**
- NỀN LỘT GẠCH MEN TRUNG QUỐC 400X400mm
 - VỮA XI MĂNG MẮC 75 DÀY 30mm
 - LỚP BÊ TÔNG ĐÀ 4x6 DÀY 100mm
 - LỚP CÁT BÊN TỰI NƯỚC ĐÀM CHẤT DÀY 320mm
 - ĐẤT TỰ NHIÊN ĐƠN SẠCH

- CẦU TẠO BẠC CẤP**
- LỚP ĐÀ MÀI DÀY 25mm
 - XÂY GẠCH THẺ MẮC 75.
 - ĐÀN BTCT (XEM BVKC)
 - ĐẤT TỰ NHIÊN ĐÀM CHẤT.

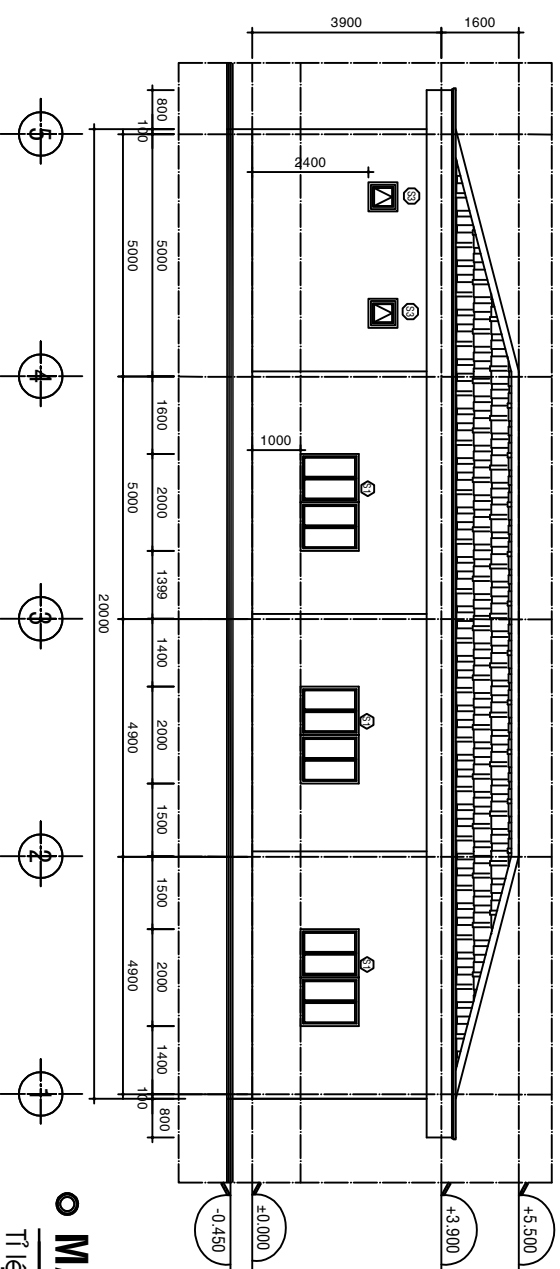
- CẦU TẠO NỀN VỆ SINH**
- LÁT GẠCH CERAMIC NHẦM 300X300mm
 - VỮA XI MĂNG MẮC 75. DÀY 30mm
 - BÊ TÔNG LỘT ĐÀ 40X60mm, DÀY 100mm
 - CÁT ĐEN TÓN NỀN ĐÀM CHẤT. TRUNG BÌNH 320mm
 - NỀN SAN LẤP HOÀN CHỈNH

- CẦU TẠO NỀN HL**
- LÁT GẠCH CERAMIC 300X300mm
 - VỮA XI MĂNG MẮC 75 DÀY 20mm.
 - BÊ TÔNG ĐÀ 40X60mm
 - MẮC 100 DÀY 100mm.
 - CÁT LẤP TỰI NƯỚC
 - ĐÀM CHẤT TỪNG LỚP.
 - ĐẤT TỰ NHIÊN.

<p>ỦY BAN NHÂN DÂN XÃ LÝ VĂN LAM</p> <p>CHỦ TỊCH</p>		<p>CÔNG TY TNHH TƯ VẤN THIẾT KẾ VÀ XÂY DỰNG LIÊN PHƯƠNG</p> <p>SỐ 102E - ĐƯỜNG NGÔ QUYẾN - P 9 THÀNH PHỐ CÀ MAU - TỈNH CÀ MAU</p> <p>ĐT: (0780) 3600922 FAX: (0780) 3829444</p> <p>GIÁM ĐỐC</p>	
<p>Đơn vị: Trung tâm và nhà thi thể thao lý văn lam</p> <p>Hạng mục: Nhà Truyền Thông - Nhà Truyền Hình - Nhà Bưu Cục Địa điểm xây dựng: Xã lý Văn Lam Thành Phố Cà Mau, Tỉnh Cà Mau</p>		<p>HỒ SƠ THIẾT KẾ BẢN VẼ THÌ CÔNG</p> <p>NGÀY HOÀN THÀNH: 12/12/2009</p> <p>KT 01</p>	
<p>MẶT BẰNG TRỆT</p> <p>CHỦ TRÌ</p>		<p>THIẾT KẾ - THẺ HIỆN</p> <p>QUẢN LÝ KỸ THUẬT</p>	
		<p>KS. LƯƠNG VĂN NGÂN</p>	



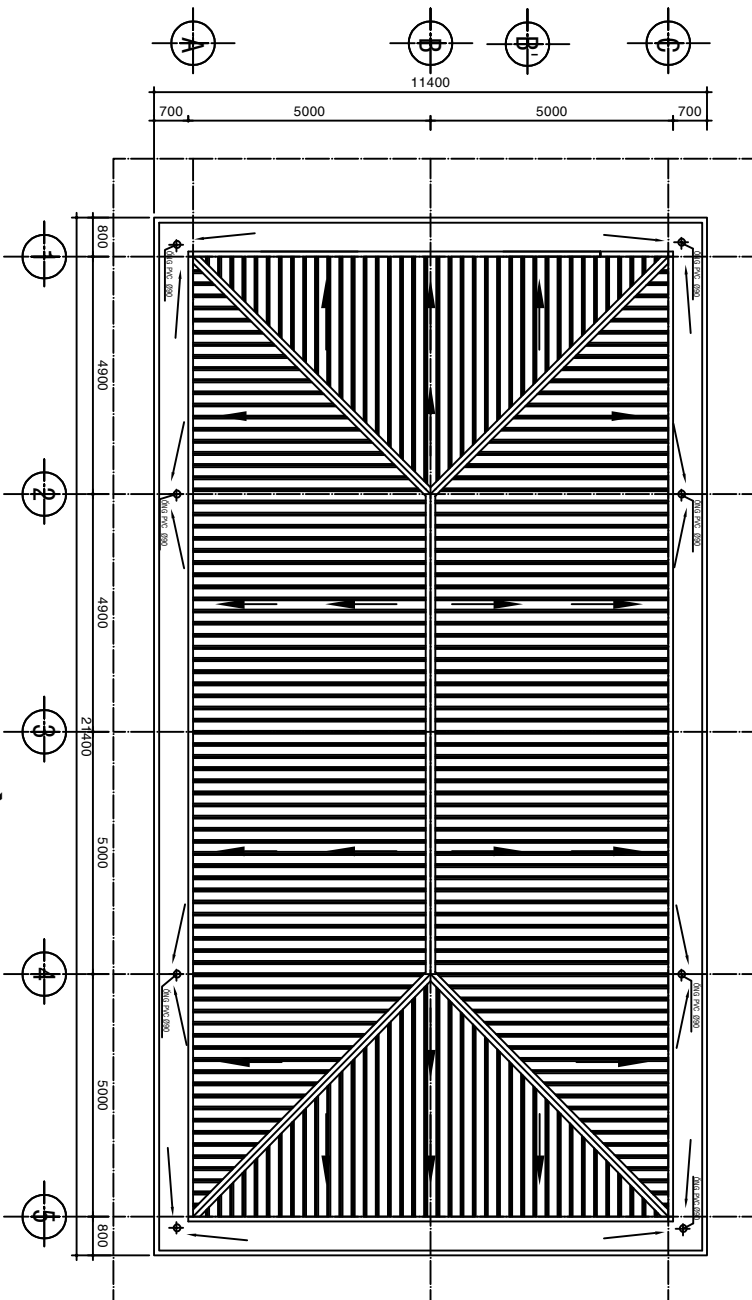
○ MẶT ĐỪNG TRỤC 1-5
Tỉ lệ 1 / 100



○ MẶT ĐỪNG TRỤC 5-1
Tỉ lệ 1 / 100

- GHI CHÚ :**
- BÊ TÔNG LỚT MỎNG ĐÁ 4X6 M100
 - BÊ TÔNG MỎNG, CỘ MỎNG, BT ĐÁ 1X2 M200
 - BÊ TÔNG ĐÀM CỘT... BT ĐÁ 1X2 M200
 - THÉP SỬ DỤNG CỎ CƯỜNG ĐỘ:
 - + Ø < 10 (THÉP TRON) CỎ Ra = 2100 kg/cm²,
 - + Ø > 10 (THÉP GÀN) CỎ Ra = 2700 kg/cm²,
 - KHÍ THÍ CÔNG ĐỐI CHIẾU VỚI BẢN VẼ KIẾN TRÚC
 - CỘ CỘT CẢN TẦNG TIẾT DIỆN 25mm VỀ MỖI PHÍA BÊN CỘT
 - KHÍ THÍ CÔNG KIỂM TRA KÍCH THƯỚC THỰC TẾ TẠI HIỆN TRƯỜNG
 - NẾU SAI SỚT, BẢO NGAY ĐƠN VỊ THIẾT KẾ ĐỂ XỬ LÝ

ỦY BAN NHÂN DÂN XÃ LÝ VĂN LAM		CÔNG TY TNHH TƯ VẤN THIẾT KẾ VÀ XÂY DỰNG LÊN PHƯƠNG		Đơn vị thi công: Trung tâm Văn hóa, thể thao lý Văn Lam		HỒ SƠ THIẾT KẾ BẢN VẼ THÍ CÔNG	
CHỦ TỊCH		SỐ 102E - ĐƯỜNG NGÔ QUYẾN - P 9 THẠNH PHỐ CÀ MAU - TỈNH CÀ MAU		Địa điểm xây dựng: Xã lý Văn Lam, Thành Phố Cà Mau, Tỉnh Cà Mau		NGÀY THÁNG NĂM 2009	
LÝ VĂN LAM		ĐT: (0780) 3600922 FAX: (0780) 3829444		XÃ LÝ VĂN LAM, THÀNH PHỐ CÀ MAU, TỈNH CÀ MAU		THÁNG 12 NĂM 2009	
		GIÁM ĐỐC		CHỦ TRƯỞNG		QUẢN LÝ KỸ THUẬT	
						KT 02	



○ MẶT BẰNG MÁI

Tỉ lệ 1 / 100

● MẶT TẠO MÁI

- MẶT LỚP TÔL SÔNG VUÔNG
- XÀ GỖ GỖ ĐẦU 60X120 CK A=800
- TRẦN ĐÔNG TẠM PANEL NHỰA HỘP MÀU TRẮNG
- ĐÀ TRẦN GỖ ĐẦU 50X100 CK A=650-900
- GẠNG TRẦN GỖ ĐẦU 40X60 CK A=1800
- CHÌ NHỰA GÓC MÀU NÀU
- KEO BTCT

● CẦU TẠO SẼ NỖ

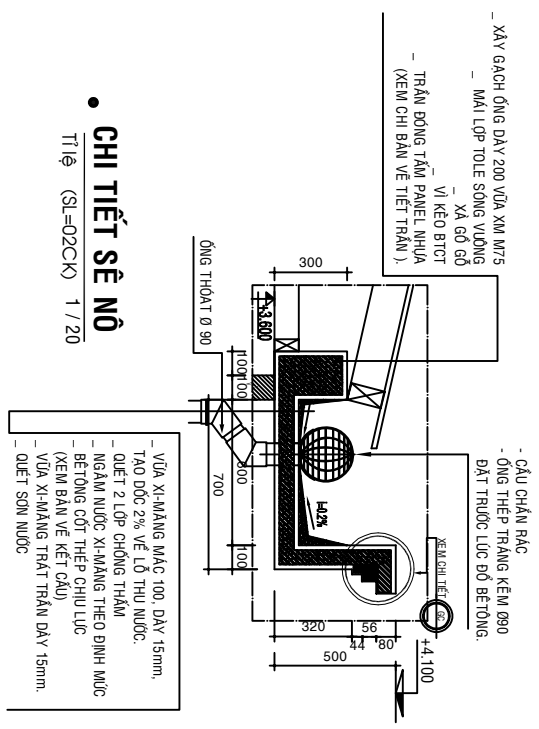
- THÀNH SẼ NỖ XÂY GẠCH ỚNG DÂY 100mm
- VỮA XM #75
- LĂNG VỮA XI MĂNG MẮC 100, DÂY 20mm
- QUÉT 1 LỚP FLINKOTE CHỐNG THẨM TRÔNG
- LÔNG SẼ NỖ
- SÀN SẼ NỖ BÊ TÔNG CỐT THÉP(XEM BVC)
- TRÁT TRẦN VỮA XI MĂNG MẮC 75, DÂY 10 mm

● CẦU TẠO TƯỜNG

- TRÁT VỮA XI MĂNG 75 DÂY 15
- TƯỜNG XÂY GẠCH ỚNG DÂY 100 VỮA XI MĂNG 75
- TRÁT VỮA XI MĂNG 75 DÂY 15
- SƠN TƯỜNG 2 LỚP MÀU TRẮNG

● CẦU TẠO TRẦN

- TẠM TRẦN PANEL NHỰA HỘP MÀU TRẮNG
- CHÌ NHỰA GÓC MÀU NÀU
- ĐÀ TRẦN ỚNG 50X100 CK A=650-900
- GẠNG TRẦN ỚNG 40X60 CK A=1800
- TRẦN ĐƯỢC LIÊN KẾT BĂNG ỚC VỮA 2CM VỚI GẠNG TRẦN VÀ ĐÀ TRẦN (MẮC VÀO GIỮA TẠM TRẦN).

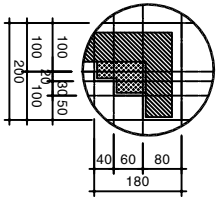


● CHI TIẾT SẼ NỖ

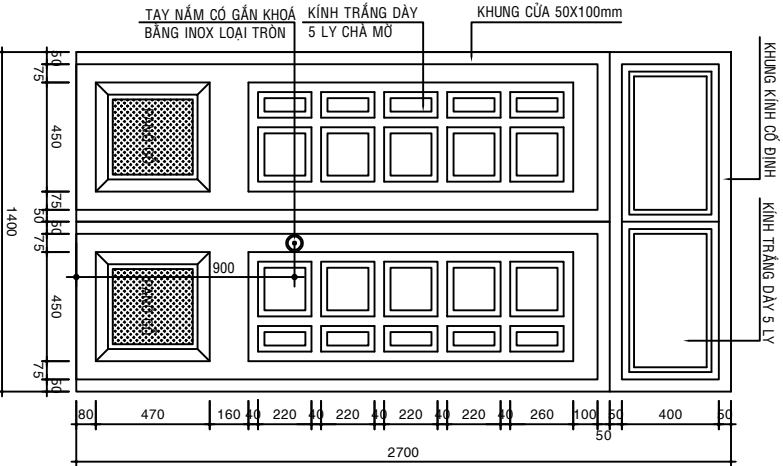
Tỉ lệ (SL=02CK) 1 / 20

● CHI TIẾT GỖ

Tỉ lệ 1 : 10



CHỦ TỊCH	ỦY BAN NHÂN DÂN XÃ LÝ VĂN LAM	SỐ 102E - ĐƯỜNG NGÔ QUYẾN - P.9 THÀNH PHỐ CÀ MAU - TỈNH CÀ MAU ĐT: (0780) 3600922 FAX: (0780) 3829444	Giảm ĐỐC	CHỦ TRƯ	THIẾT KẾ - THỂ HIỆN	QUẢN LÝ KỸ THUẬT	HỒ SƠ THIẾT KẾ BẢN VẼ THÌ CÔNG
	CÔNG TY TNHH TƯ VẤN THIẾT KẾ VÀ XÂY DỰNG LIÊN PHƯƠNG						



• CHI TIẾT CỬA ĐI D1

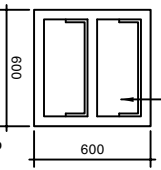
Tỷ lệ 1/20

KÍCH THƯỚC:

- + KHUNG CỬA : 1400X2700mm.
- VẬT LIỆU : CỬA KÍNH KHUNG GỖ NHOM III, 50X100mm, KÍNH TRẮNG 5 LY CHÀ MỜ, PHÍA TRÊN CỐ KHUNG KÍNH CỐ ĐINH, TOÀN BỘ ĐÁNH VECUNI MÀU MÀU SẴN
- QUỠC CÁCH : CỬA 2 CÀNH MỜ
- SỐ LƯỢNG : 2BỘ

CÀNH CỬA LÁT KHUNG NHOM

KÍNH MÀU MÀU MỜ MÀU TRÀ ĐÀ ĐÀ 5 LY

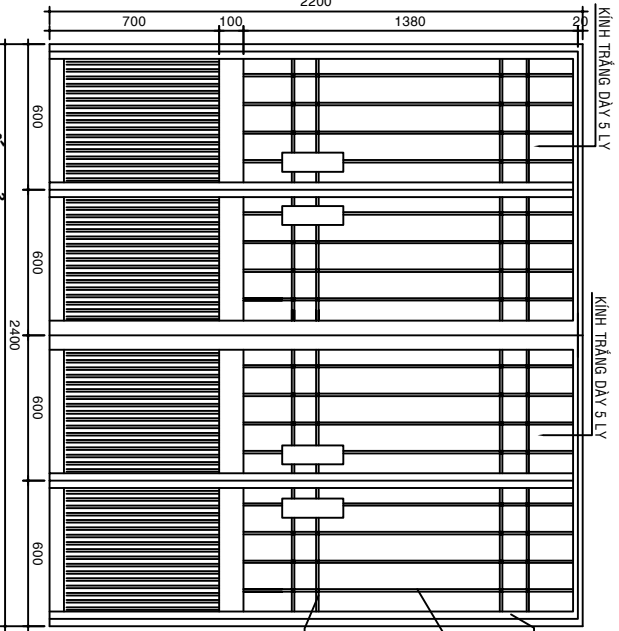


• CHI TIẾT CỬA SỔ S3

Tỷ lệ 1/20

SL:02 BỘ

- KÍCH THƯỚC: 600X600mm
- CỬA SỎ NHOM KÍNH 2 CÀNH LÁT.
- KHUNG NHOM, KÍNH MÀU TRÀ ĐÀ ĐÀ 5 LY.

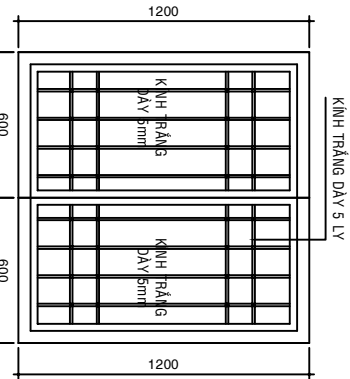


• CHI TIẾT CỬA ĐI D2

Tỷ lệ 1/20

KÍCH THƯỚC:

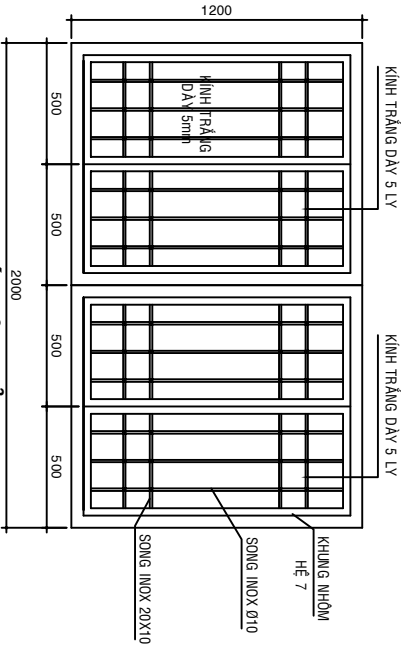
- + KHUNG CỬA : 2400X2200mm.
- VẬT LIỆU : CỬA ĐI NHOM HÉ 7, KÍNH 4 CÀNH MỜ
- KHUNG NHOM HÉ 7, KÍNH MÀU TRÀ ĐÀ ĐÀ 5 LY
- SỐ LƯỢNG: 1 BỘ



• CHI TIẾT CỬA SỔ S2

Tỷ lệ 1 / 20

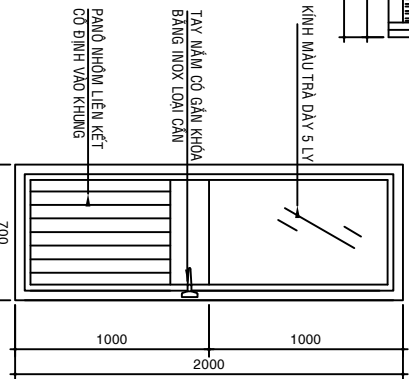
SL:02 BỘ



• CHI TIẾT CỬA SỔ S1

Tỷ lệ 1 / 20

SL:07 BỘ

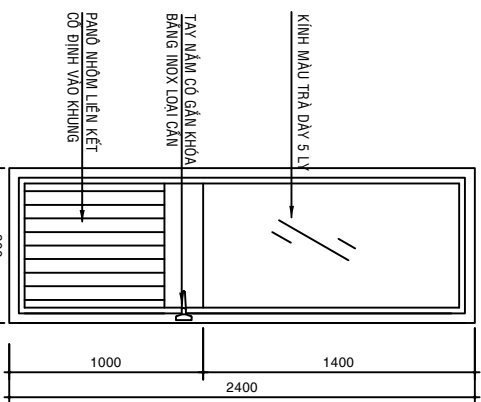


• CHI TIẾT CỬA ĐI D3

Tỷ lệ 1/25

KÍCH THƯỚC:

- + KHUNG CỬA: 700X2000mm
- CỬA ĐI NHOM KÍNH 1 CÀNH MỜ
- KHUNG NHOM, KÍNH MÀU TRÀ ĐÀ ĐÀ 5 LY.
- SỐ LƯỢNG: 04 BỘ



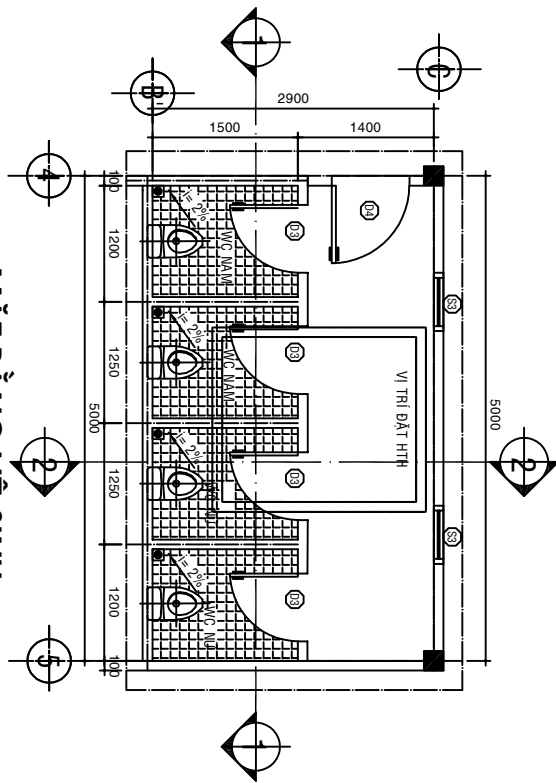
• CHI TIẾT CỬA ĐI D4

Tỷ lệ 1/25

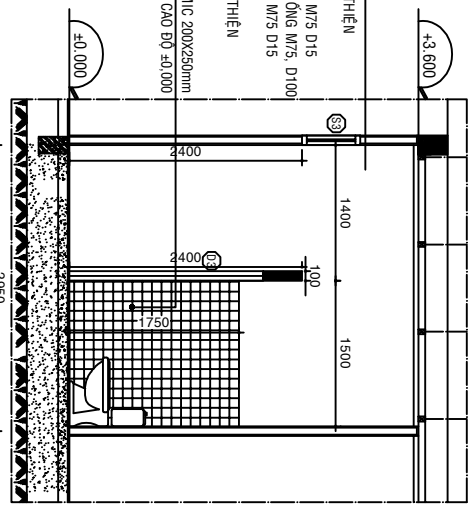
KÍCH THƯỚC:

- + KHUNG CỬA: 800X2400mm
- CỬA ĐI NHOM KÍNH 1 CÀNH MỜ
- KHUNG NHOM, KÍNH MÀU TRÀ ĐÀ ĐÀ 5 LY.
- SỐ LƯỢNG: 01 BỘ

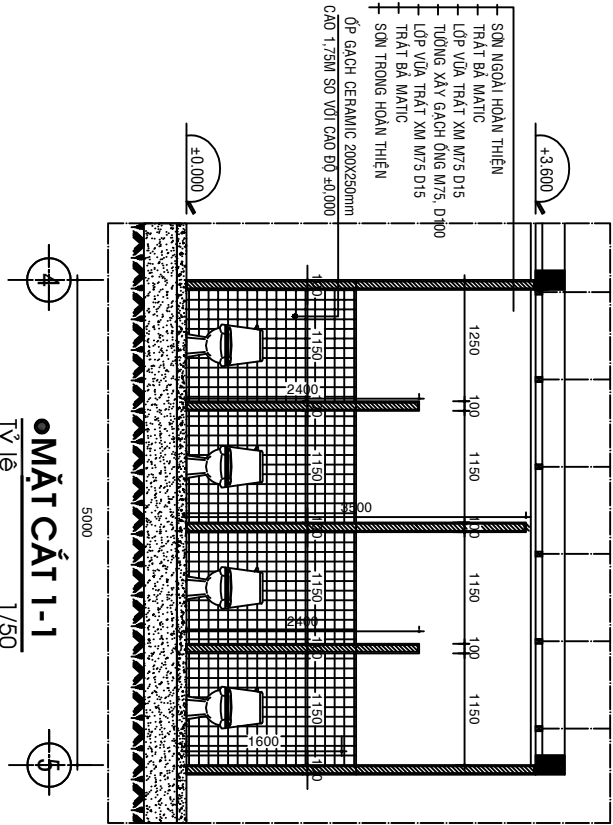
CHỦ TỊCH		CHỦ TRƯỞNG	
ỦY BAN NHÂN DÂN XÃ LỸ VĂN LÂM		ỦY BAN NHÂN DÂN XÃ LỸ VĂN LÂM	
SỐ 102E - Đ. LƯƠNG NGỌC QUYNH - P. 9 THÀNH PHỐ CÀ MAU - TỈNH CÀ MAU ĐT: (0780) 3960922 FAX: (0780) 3829444		Số 102E - Đ. Lương Ngọc Quỳnh - P. 9 Thành Phố Cà Mau - Tỉnh Cà Mau ĐT: (0780) 3960922 FAX: (0780) 3829444	
GIÁM ĐỐC		GIÁM ĐỐC	
CHỦ TRƯỞNG		CHỦ TRƯỞNG	
THIẾT KẾ - THIẾT KẾ		THIẾT KẾ - THIẾT KẾ	
QUẢN LÝ KỸ THUẬT		QUẢN LÝ KỸ THUẬT	
NGÀY		NGÀY	
THÁNG 12		THÁNG 12	
MAM 2009		MAM 2009	
KT 05		KT 05	
HỒ SƠ THIẾT KẾ BẢN VẼ THI CÔNG		HỒ SƠ THIẾT KẾ BẢN VẼ THI CÔNG	



●MẶT BẰNG VỆ SINH
Tỷ lệ 1/50



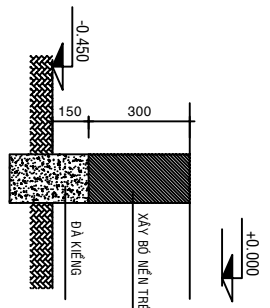
●MẶT CẮT 2-2
Tỷ lệ 1/50



●MẶT CẮT 1-1
Tỷ lệ 1/50

- SƠN NGOÀI HOÀN THIÊN
- TRÁT BÀ MÀTIC
- LỚP VỮA TRÁT XM M75 D15
- TƯỜNG XÂY GẠCH ÔNG M75, D100
- LỚP VỮA TRÁT XM M75 D15
- TRÁT BÀ MÀTIC
- SƠN TRONG HOÀN THIÊN
- ỚP GẠCH CERAMIC 200X250mm
- CAO 1.75M SƠ VỚI CAO ĐỘ ±0.000

- CHI CHỮ:**
- TƯỜNG KHU VỆ SINH:**
- XÂY GẠCH ÔNG VỮA XI-MĂNG MẮC 75, DÂY 100mm
 - TRÁT VỮA XI-MĂNG MẮC 75, DÂY 15mm.
 - QUÉT 2 LỚP CHỐNG THẨM SHELKOTE.
 - SƠN LỚT 1 LỚP
 - SƠN HOÀN THIÊN 2 LỚP
 - ỚP GẠCH ROYAL CERAMIC 200X250mm,
 - MH : 2532. (CAO LÊN 1600mm)



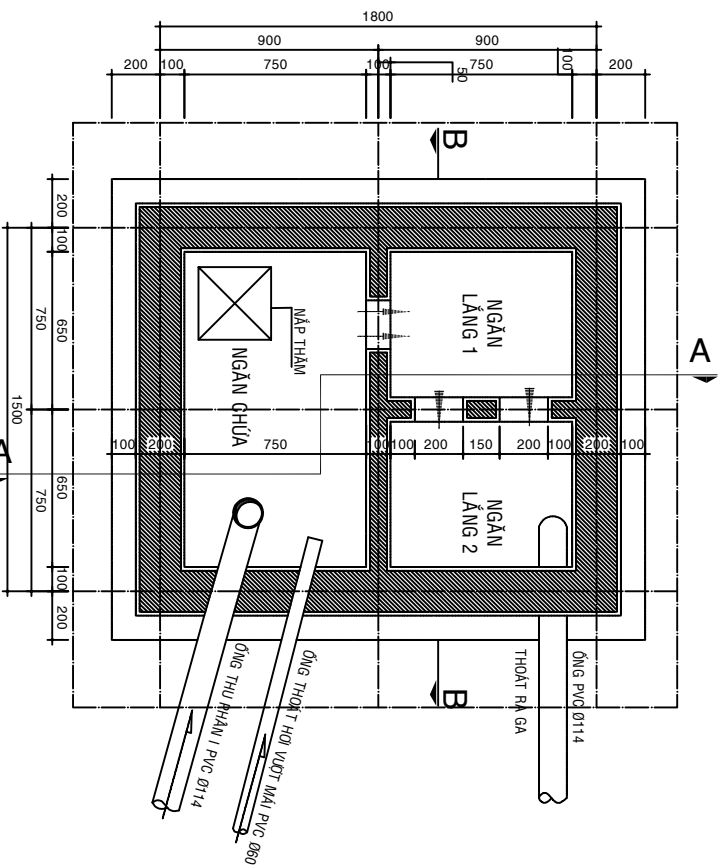
CHI TIẾT BỐ NỀN
Tỷ lệ 1/20

- CẦU TẠO BỐ NỀN**
- SƠN BỐ NỀN MÀ T NGOÀI 2 NƯỚC
 - TRÁT VỮA XM MẮC 75 DÂY 15
 - BỐ NỀN XÂY GẠCH ÔNG DÂY 200 VỮA XM MẮC 75

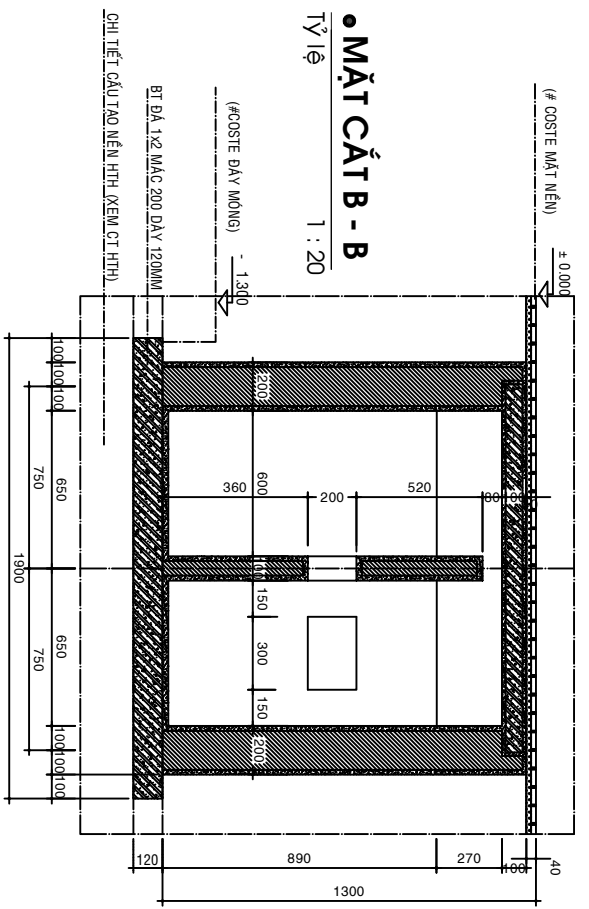
UỶ BAN NHÂN DÂN XÃ LÝ VĂN LAM	CHỦ TỊCH	SỐ 102E - ĐƯỜNG NGỌC QUỲN - P 9 THÀNH PHỐ CÀ MAU - TỈNH CÀ MAU ĐT: (0780) 3600922 FAX: (0780) 3829444	GIÁM ĐỐC	CHỦ TRƯỞNG	THIẾT KẾ - THỂ HIỆN	HỒ SƠ THIẾT KẾ BẢN VẼ THỊ CÔNG
----------------------------------	----------	--	----------	------------	---------------------	-----------------------------------

CÔNG TY TNHH TƯ VẤN THIẾT KẾ VÀ XÂY DỰNG LIÊN PHƯƠNG	Địa chỉ: Trung tâm Văn Hóa, Thể Thao Lý Văn Lam Hàng Nguc - Nhà Thương Trường - Nhà Thương Thành - Nhà Bút Quê Địa điểm xây dựng: Xã Lý Văn Lam, Thành Phố Cà Mau, Tỉnh Cà Mau	MẶT BẰNG VỆ SINH	NGÀY THÁNG 12 NĂM 2009	KT 08 12
---	--	-------------------------	------------------------------	-------------

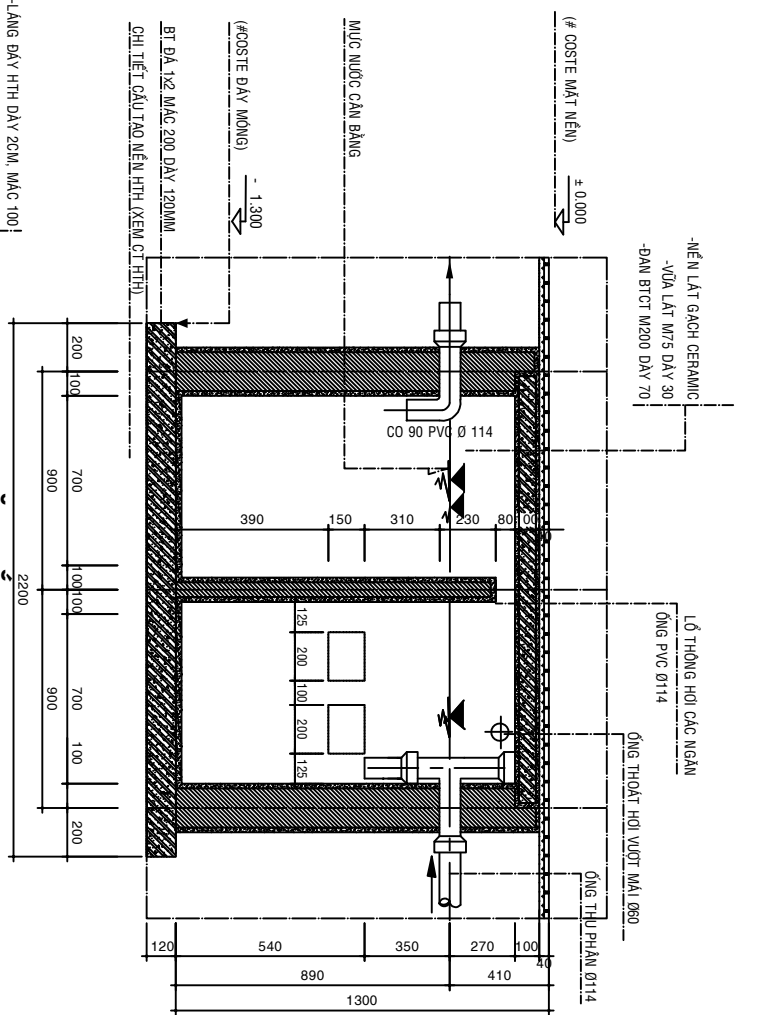
CHỦ TỊCH	GIÁM ĐỐC	CHỦ TRƯỞNG	THIẾT KẾ - THỂ HIỆN	QUẢN LÝ KỸ THUẬT
----------	----------	------------	---------------------	------------------



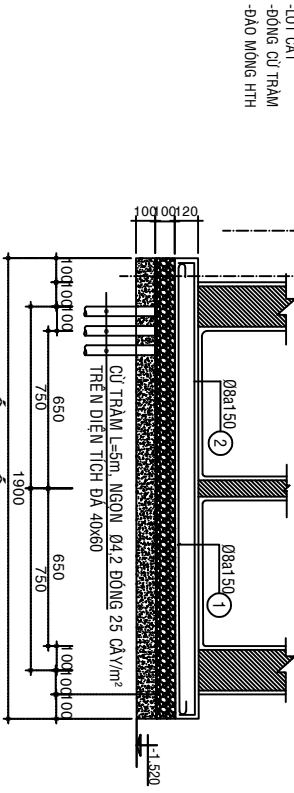
• MẶT BẰNG HẸM TỰ HOẠI
Tỷ lệ 1 : 20



• MẶT CẮT B - B
Tỷ lệ 1 : 20



• MẶT CẮT A - A
Tỷ lệ 1 : 20



CHI TIẾT CẦU TẠO HỖM

- LĂNG ĐÁY HỖM ĐÁY 2CM, MẮC 100;
- CHỒNG THĂM ĐÁY HỖM
- B-T ĐÁY HỖM ĐÁ 1x2 M200
- B-T LỚT ĐÁ 4x6 M100
- LỚT CÁT
- ĐỒNG CỨ TRĂM
- ĐÁO MỎNG HỖM

ỦY BAN NHÂN DÂN XÃ LÝ VĂN LAM

CÔNG TY TNHH TƯ VẤN THIẾT KẾ VÀ XÂY DỰNG LIÊN THƯƠNG

SỐ 102E - ĐƯỜNG NGŨ QUYN - P 9
THÀNH PHỐ CÀ MAU - TỈNH CÀ MAU
ĐT: (0780) 3600922
FAX: (0780) 3829444

Đơn vị: Trung tâm Văn hóa, Thể thao Lý Văn Lam
Hạng mục: Nhà vệ sinh công cộng
Địa điểm xây dựng: Xã Lý Văn Lam, Thành phố Cà Mau, Tỉnh Cà Mau

HỒ SƠ THIẾT KẾ BẢN VẼ THÌ CÔNG
NGÀY THÁNG 12 NĂM 2009

HOÀN THÀNH
MAM 2009

QUẢN LÝ KỸ THUẬT

KT 07
12

CHI TIẾT CẦU TẠO NIỀM HỖM (XEM C-T HỖM)

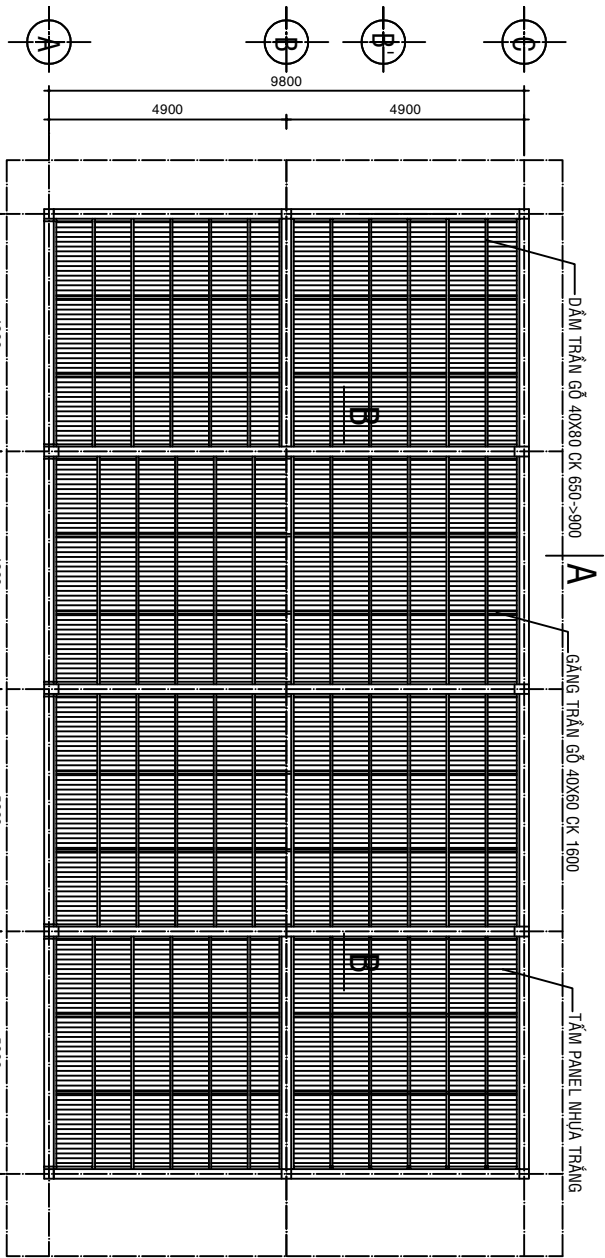
CHỦ TỊCH

GIÁM ĐỐC

CHỦ TRƯỞNG

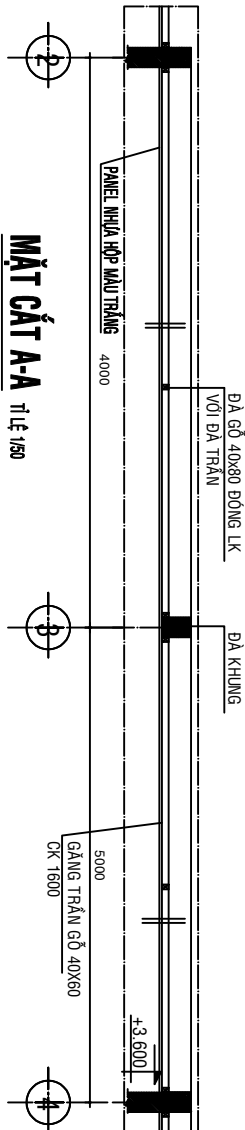
THIẾT KẾ - THẺ HIỆN

QUẢN LÝ KỸ THUẬT

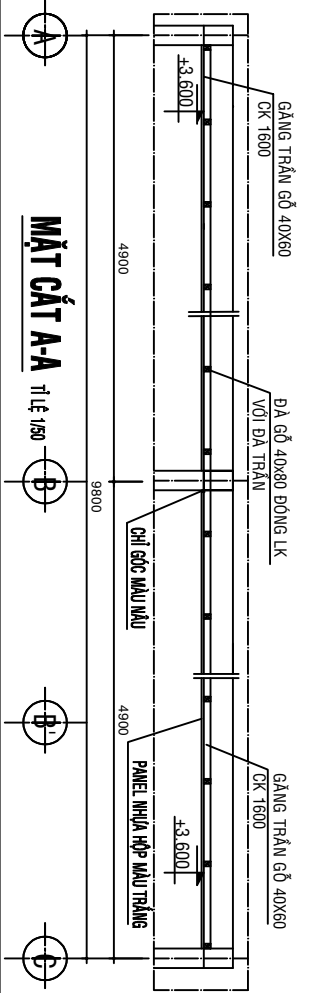


MẶT BẰNG TRẦN

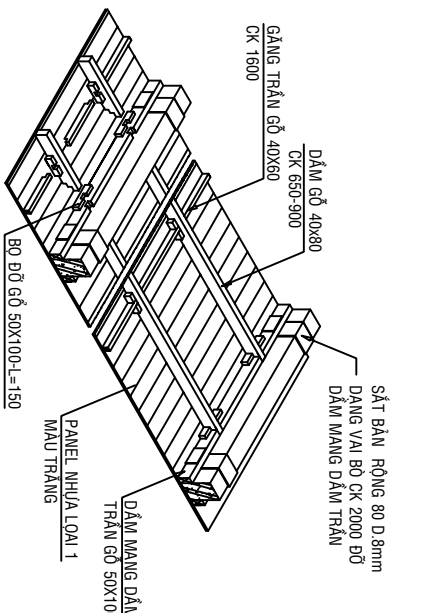
Tỉ lệ 1 / 100



MẶT CẮT A-A
Tỉ lệ 1/50

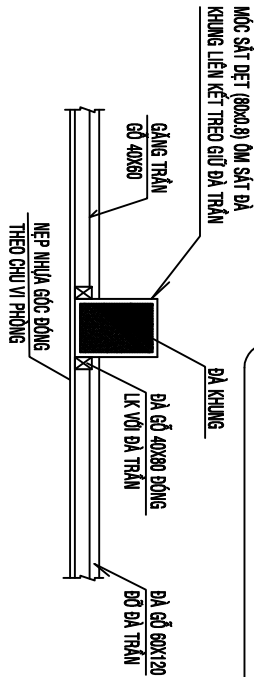


MẶT CẮT A-A
Tỉ lệ 1/50



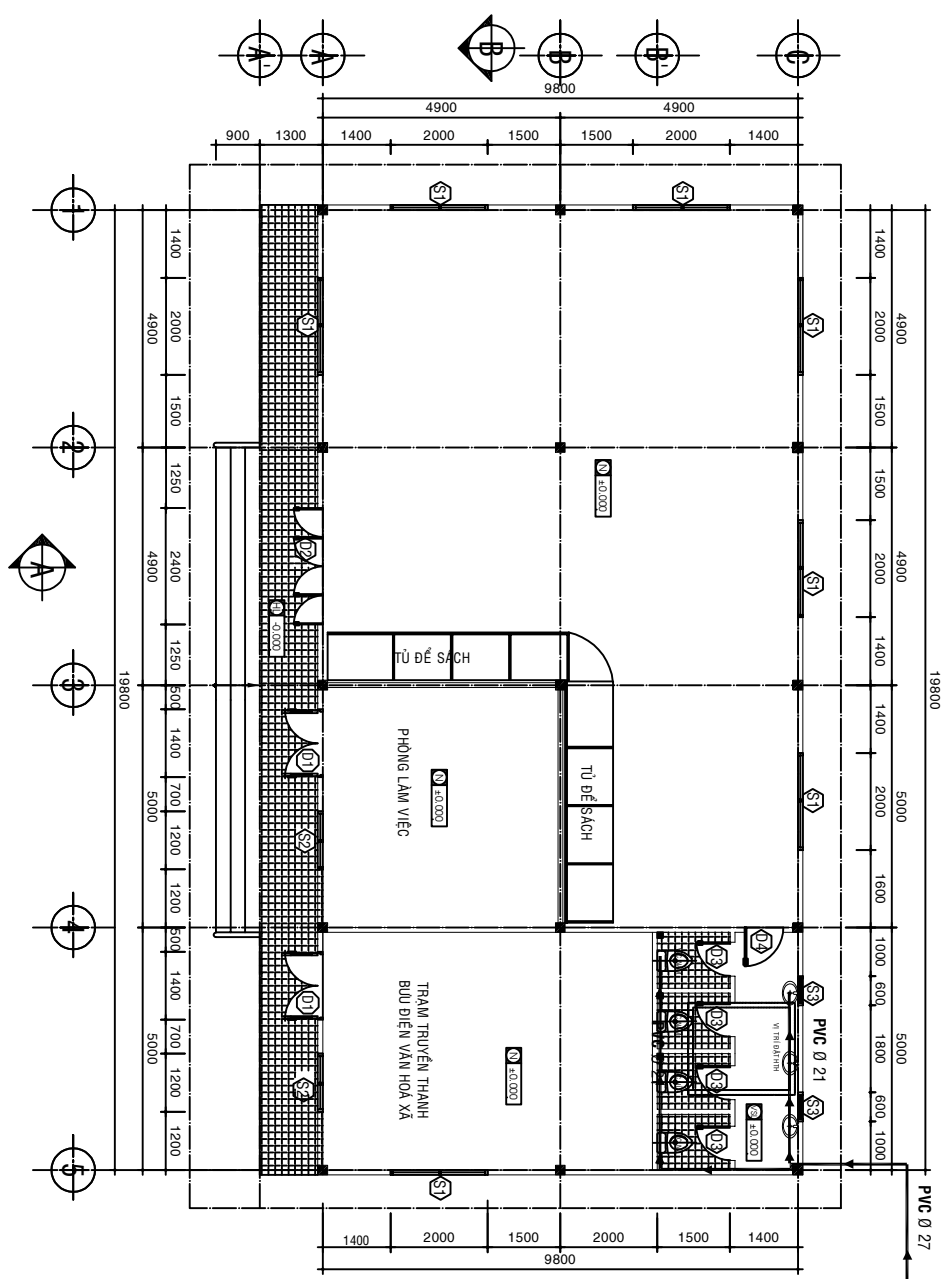
PHỒI CẢNH 1 ĐOẠN TRẦN

- CẤU TẠO TRẦN**
- TẦM TRẦN PANEL NHỰA HỢP MÀU TRẮNG
 - CHI NHỰA GÓC MÀU MÀU
 - DÀ TRẦN GỖ 40X80 CK A-650-900
 - GANG TRẦN GỖ 40X60 CK A-1600
 - TRẦN ĐƯỢC LÊN KẾT BẰNG ỐC VÍT 2CM VÀI GANG TRẦN VÀ DÀ TRẦN (MẮC VÀO GIỮA TẦM TRẦN),



CHI TIẾT NEO DÀ TRẦN
Tỉ lệ 1:20

ỦY BAN NHÂN DÂN XÃ LÝ VĂN LAM		CÔNG TY TNHH TƯ VẤN THIẾT KẾ VÀ XÂY DỰNG LIÊN PHÒNG		CHỤ TỊCH	
SỐ 102E - ĐƯỜNG NGUYỄN VĂN LAM THÀNH PHỐ CÀ MAU - TỈNH CÀ MAU ĐT: (0780) 3600922 FAX: (0780) 3829444		Trang: TẦM VÀI MÀU, THÉ TRẠO LỰ VÀI LAM Hàng MỤC: NHÀ THỜ Ứ THỜ Ứ - NHÀ THỜ Ứ TRẦN - NHÀ GIỮ GỐC Địa điểm xây dựng: XÃ LÝ VĂN LAM, THÀNH PHỐ CÀ MAU, TỈNH CÀ MAU		MẶT BẰNG TRẦN	
GIẢM ĐỐC		CHỦ TRÌ		THIẾT KẾ - THỂ HIỆN	
				NGÀY: HOÀN THÀNH: KT 08 THÁNG 12 NĂM 2009	
				QUẢN LÝ KỸ THUẬT	



ĐẦU NƯỚC VÀI HỆ THỐNG CẤP NƯỚC CHUNG

BẢNG THÔNG KÊ VẬT TƯ CẤP - THOÁT NƯỚC

STT	TÊN VẬT TƯ	QUY CÁCH HÌNH DẠNG	SỐ LƯỢNG	BỘ MẪU	CHẤT LIỆU	GHI CHÚ
01	RUMINE		01		SỈ	
02	XI XỐM		4	BỘ	SỈ	
03	PHIẾU THỦ	150X150	4	CÁI	INOX	
04	QUẢ CẦU CHẠM RẠC	$\Phi 150$	04	CÁI	INOX	THOÁT NƯỚC MÁI
05	CHÁU RỬA TAY		03	CÁI		
	VẬT TƯ CẤP NƯỚC					
01	ỔNG	$\Phi 21$	10,5	M	PVC	
02	ỔNG	$\Phi 27$	05	M	PVC	
03	CỎ 90	$\Phi 21$	03	CÁI	PVC	
04	CỎ 90	$\Phi 21$	01	CÁI	PVC	hàng số $\Phi 27$ hơn số $\Phi 21$
05	TÉ	$\Phi 21$	05	CÁI	PVC	
06	VÁN KHẢO NƯỚC	$\Phi 21$	5	CÁI	PVC	
07	ĐỒNG HỒ NƯỚC		1	CÁI	PVC	
	VẬT TƯ THOÁT NƯỚC					
01	ỔNG	$\Phi 90$	30	M	PVC	
02	ỔNG	$\Phi 114$	20	M	PVC	
03	ỔNG	$\Phi 42$	10	M	PVC	ỔNG THÔNG HƠI
04	CỎ 90	$\Phi 90$	03	CÁI	PVC	
05	CỎ 90	$\Phi 114$	04	CÁI	PVC	
06	CỎ 90	$\Phi 42$	01	CÁI	PVC	
07	TÉ	$\Phi 114$	04	CÁI	PVC	

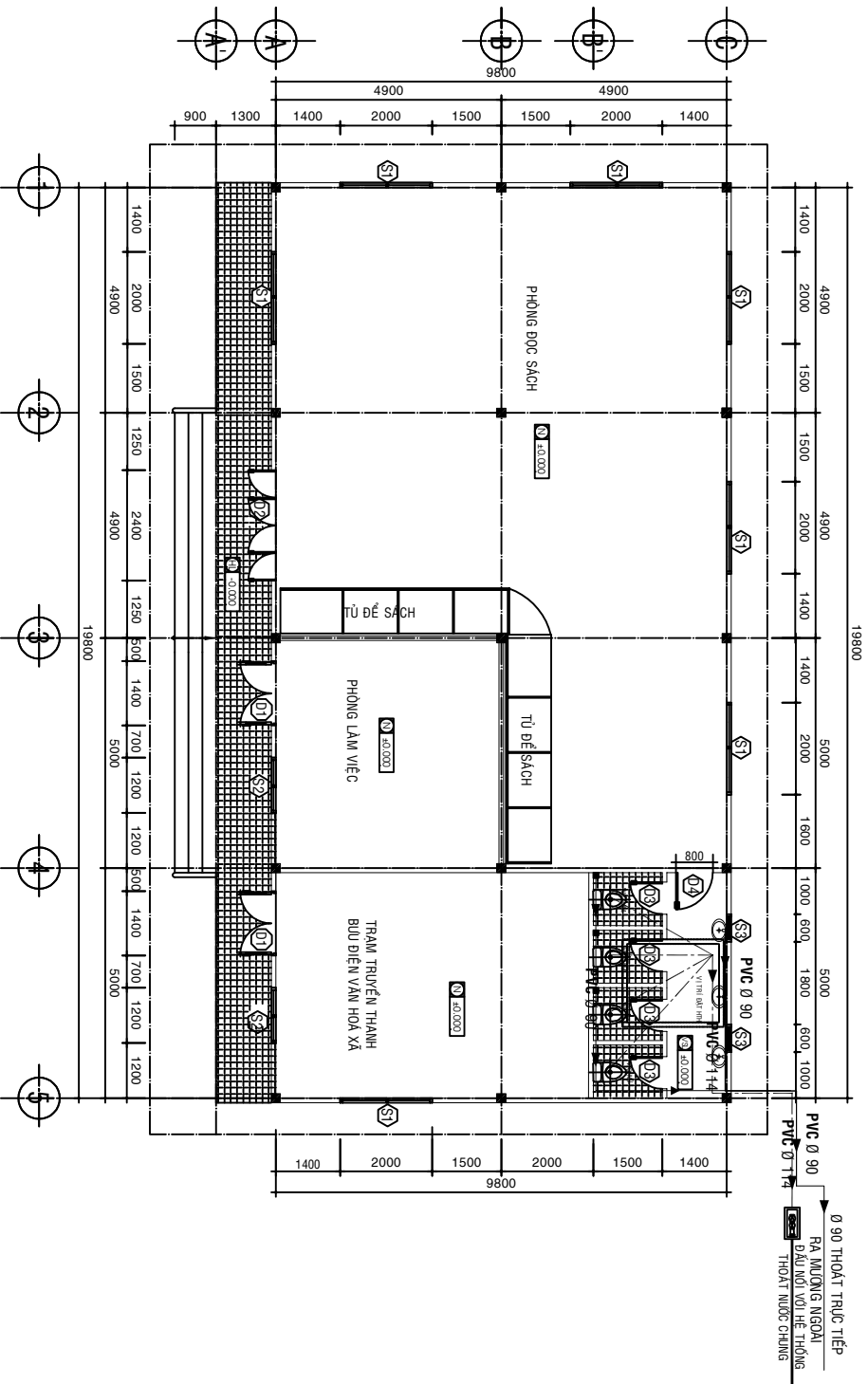
MẶT BẰNG CẤP NƯỚC

Tỉ lệ

1 / 100

- CẤP NƯỚC:**
- HỆ THỐNG CẤP NƯỚC CHUNG CỦA TRUNG TÂM XÃ
 - ỚNG ĐÚNG CẤP DÙNG ỚNG PVC $\Phi 27$ mm, ỚNG NHÁNH VÀO NHÀ VÉ SINH DÙNG ỚNG PVC $\Phi 21$ mm,
 - CÁC ỚNG NHÁNH CẤP NƯỚC ĐIỀU AM DƯỚI NỀN 0.1M VÀ CÁC ỚNG NHÁNH THOÁT CỎ ĐIỂM ĐẦU AM NỀN 0.15M

<p>ỦY BAN NHÂN DÂN XÃ LÝ VĂN LAM</p> <p>CHỦ TỊCH</p>		<p>CÔNG TY TNHH TƯ VẤN THIẾT KẾ VÀ XÂY DỰNG LIÊN THƯỜNG</p> <p>SỐ 102E - ĐƯỜNG NGÔ QUYẾN - P 9 THÀNH PHỐ CÀ MAU - TỈNH CÀ MAU ĐT: (0780) 3600922 FAX: (0780) 3829444</p>	
<p>GIÁM ĐỐC</p>		<p>MẶT BẰNG CẤP NƯỚC</p> <p>CHỦ TRÌ</p>	
<p>TRUNG TÂM VĂN HÓA, THỂ THAO LÝ VĂN LAM Hàng Nguc - Nhà Truyền Thống - Nhà Truyền Thiệp - Nhà Bú Đúc Địa điểm xây dựng: XÃ LÝ VĂN LAM, THÀNH PHỐ CÀ MAU, TỈNH CÀ MAU</p>		<p>HỒ SƠ THIẾT KẾ BẢN VẼ THÌ CÔNG</p> <p>NGÀY HOÀN THÀNH: THÁNG 12 NĂM 2009</p> <p>KT 09</p>	
<p>THIẾT KẾ - THỂ HIỆN</p>		<p>QUẢN LÝ KỸ THUẬT</p>	



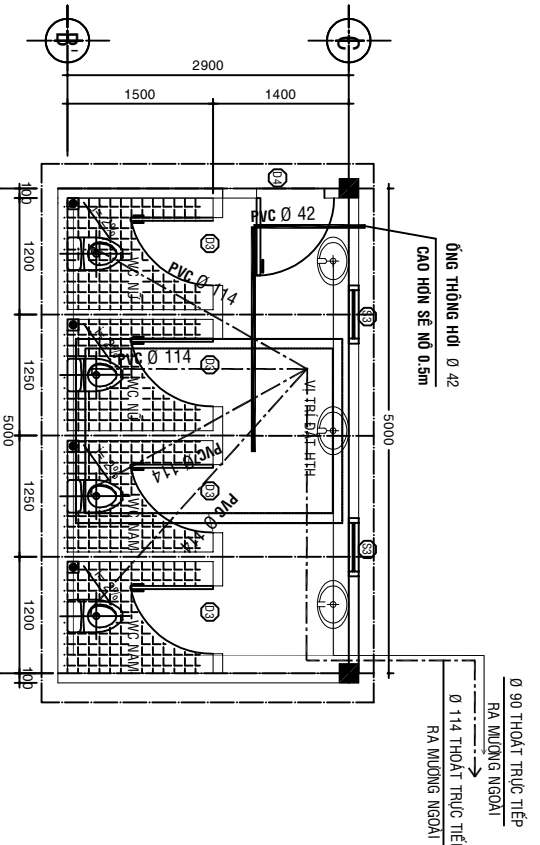
MẶT BẰNG THOÁT NƯỚC

TỈ LỆ

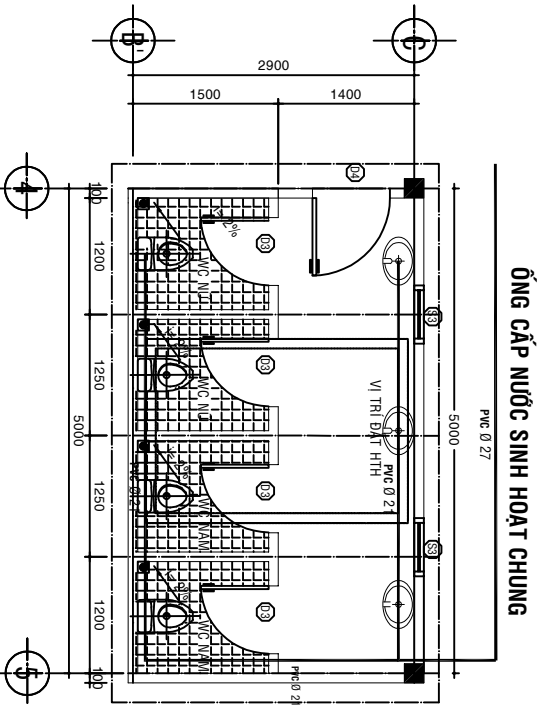
1 / 100

- THOÁT NƯỚC**
- HỆ THỐNG THOÁT NƯỚC CỦA CÔNG TRÌNH ĐƯỢC THIẾT KẾ THOÁT RA HỀ THỐNG THOÁT NƯỚC CHUNG
 - NGUỒN NƯỚC NƯỚC BẮN ĐƯỢC THOÁT RA BẰNG ỐNG Ø114mm VÀO HẦM TỰ HOẠI ĐẾN HỀ THỐNG THOÁT NƯỚC CHUNG
 - CÔNG TRÌNH TRƯỚC KHI THOÁT RA HỀ THỐNG THOÁT NƯỚC CHUNG CỦA TRUNG TÂM XÃ
 - ĐỘ DỐC CỦA ỐNG NHANH THOÁT NƯỚC i=1%
 - ỐNG NHANH THOÁT PHẢI ĐƯỢC NỐI TRỰC TIẾP VÀO HỀ THỐNG ĐƯỜNG ỐNG RIÊNG TỰ: XI => HẦM TỰ HOẠI => HỀ THỐNG THOÁT NƯỚC CHUNG CỦA TRUNG TÂM XÃ
 - LƯU Ý :** NẾU CÓ THỜI GIẠN GIÁN ĐOẠN TRONG THI CÔNG THÌ PHẢI BÍT ĐẦU ỐNG LAI TẠM THỜI ĐỂ BẾ CÁC VẬT LIỆU KHÁC KHÔNG LỘT VÀO.

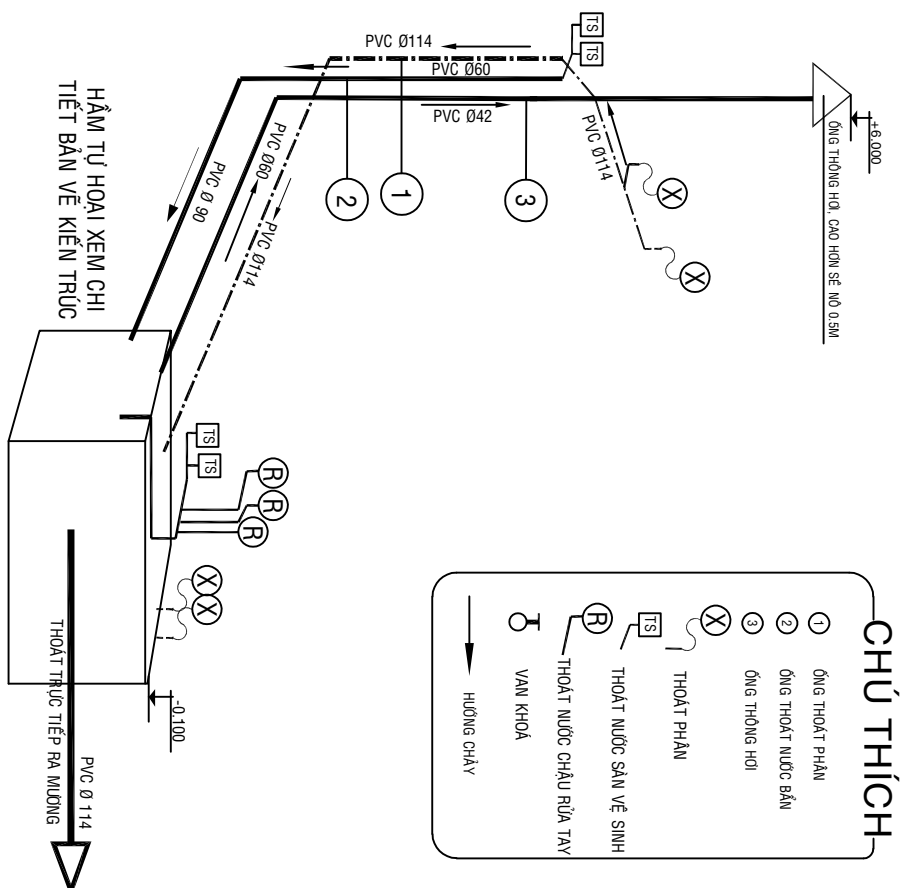
ỦY BAN NHÂN DÂN XÃ LÝ VĂN LAM CHỦ TỊCH		CÔNG TY TNHH TƯ VẤN THIẾT KẾ VÀ XÂY DỰNG LIÊN PHƯƠNG SỐ 102E - ĐƯỜNG NGÔ QUYẾN - P 9 THẠNH PHỐ CÀ MAU - TỈNH CÀ MAU ĐT: (0780) 3600922 FAX: (0780) 3829444		Công trình: Trung tâm Văn hóa, thể thao lý Văn Lam Hình thức: Nhà Truyền thống - Nhà Truyền hình - Nhà Bưu cục Địa điểm xây dựng: Xã Lý Văn Lam, Thành phố Cà Mau, Tỉnh Cà Mau		HỒ SƠ THIẾT KẾ BẢN VẼ THI CÔNG NGÀY: KT 10 THÁNG 12 NĂM 2009	
MẶT BẰNG THOÁT NƯỚC		CHỦ TRÌ		THIẾT KẾ - THỂ HIỆN		QUẢN LÝ KỸ THUẬT	
GIẢM ĐỐC		GIẢM ĐỐC		GIẢM ĐỐC		GIẢM ĐỐC	



●MẶT BẰNG THOÁT NƯỚC KHU VỆ SINH
TỶ LỆ 1/50

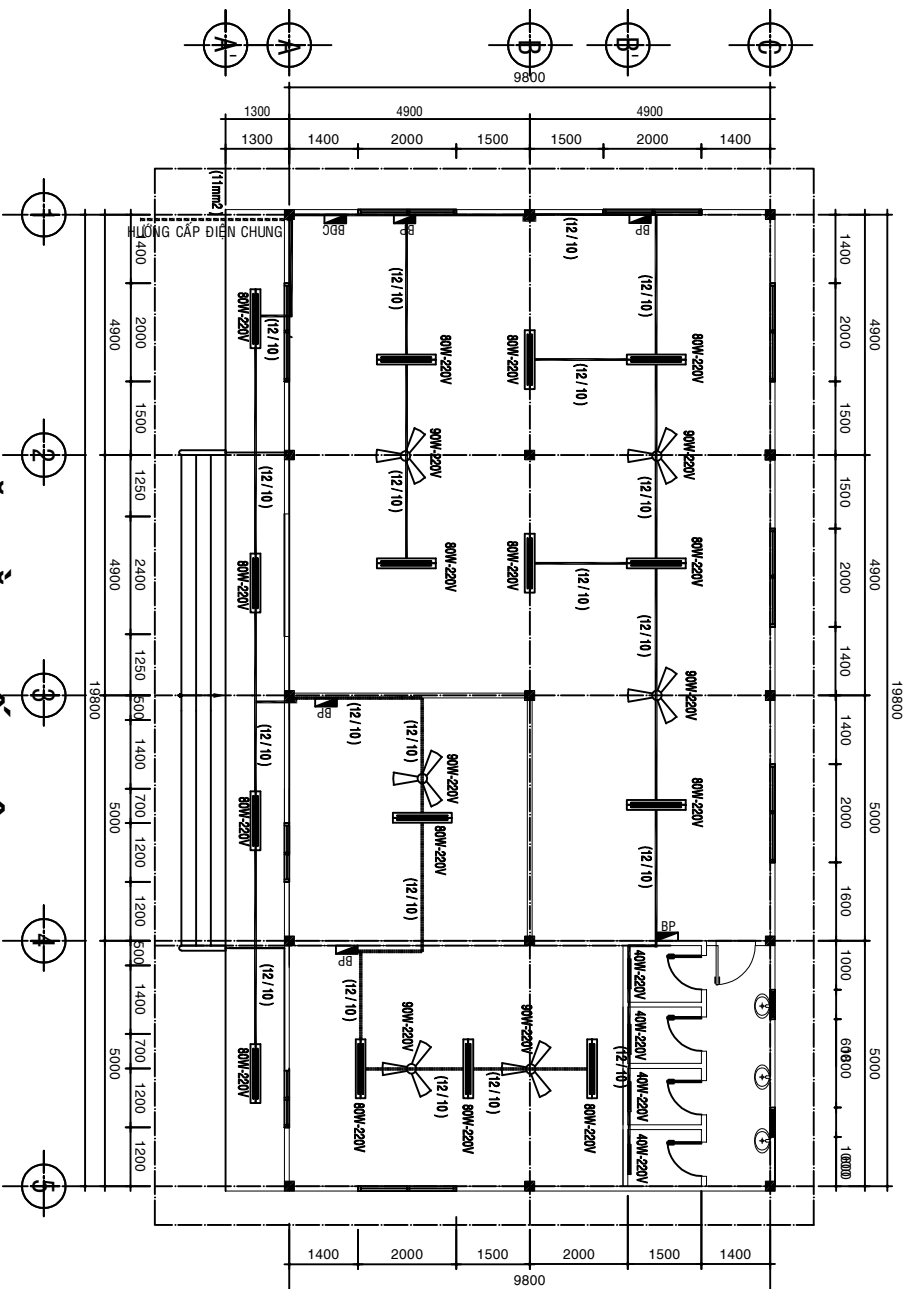


●MẶT BẰNG CẤP NƯỚC KHU VỆ SINH
TỶ LỆ 1/50



SƠ ĐỒ KHÔNG GIAN THOÁT NƯỚC ĐIỆN HÌNH

CHỦ TỊCH ỦY BAN NHÂN DÂN XÃ LÝ VĂN LAM		CÔNG TY TNHH TƯ VẤN THIẾT KẾ VÀ XÂY DỰNG LIÊN PHƯƠNG		Đơn vị: Trung tâm Văn hóa, Thể thao và Văn Lâm Hợp tác xã Nhà Trọ Phú Thọ - Nhà Trọ Phú Thọ - Nhà Bút Quốc Địa điểm xây dựng: Xã Lý Văn Lam, Thành Phố Cà Mau, Tỉnh Cà Mau		HỒ SƠ THIẾT KẾ BẢN VẼ THÌ CÔNG	
SỐ 102E - ĐƯỜNG NGUYỄN VĂN LAM THÀNH PHỐ CÀ MAU - TỈNH CÀ MAU ĐT: (0780) 3860922 FAX: (0780) 3829444		SỐ ĐỒ KHÔNG GIAN CẤP THOÁT NƯỚC ĐIỆN HÌNH		NGÀY THÁNG 12 NĂM 2009		KT 11 12	
GIÁM ĐỐC		CHỦ TRÌ		THIẾT KẾ - THỂ HIỆN		QUẢN LÝ KỸ THUẬT	



MẶT BẰNG CẤP ĐIỆN

Tỉ lệ

1 / 100

GHI CHÚ:

- TOÀN BỘ HỆ THỐNG ĐIỆN CHỈ TÍNH CHO CHIẾU SÁNG SINH HOẠT
- DÂY CHỈNH CHẠY ĐỌC HÀNH LANG DÙNG DÂY ĐƠN RƯỢT ĐỒNG S=11mm²
- DÂY TỬ DÂY CHỈNH ĐẾN CÁC BẢNG ĐIỆN PHỤ VÀ TỬ BẢNG ĐIỆN PHỤ ĐẾN CÁC Ớ CẮM DÙNG DÂY ĐƠN RƯỢT ĐỒNG 16/10
- DÂY ĐẾN CÁC THIẾT BỊ SỬ DỤNG ĐIỆN DÙNG DÂY ĐƠN RƯỢT ĐỒNG 12/10
- TẤT CẢ CÁC DÂY ĐẠM DƯỢC LƯƠN TRONG ỐNG NHỰA VƯỜNG 10X30 MÀU TRẮNG
- KHI DÂY ĐẠM QUA TƯỜNG, HOẶC QUA BÊ TÔNG THÌ PHẢI LƯƠN TRONG ỐNG SẮT STK Ø 21
- TỬ ĐIỆN ĐẶT CÁCH MIỀN 2m
- CÁC BẢNG ĐIỆN ĐẶT CÁCH MIỀN 1.8m
- NGUỒN ĐIỆN LẤY TỪ HỆ THỐNG QUỐC GIA GẦN NHẤT

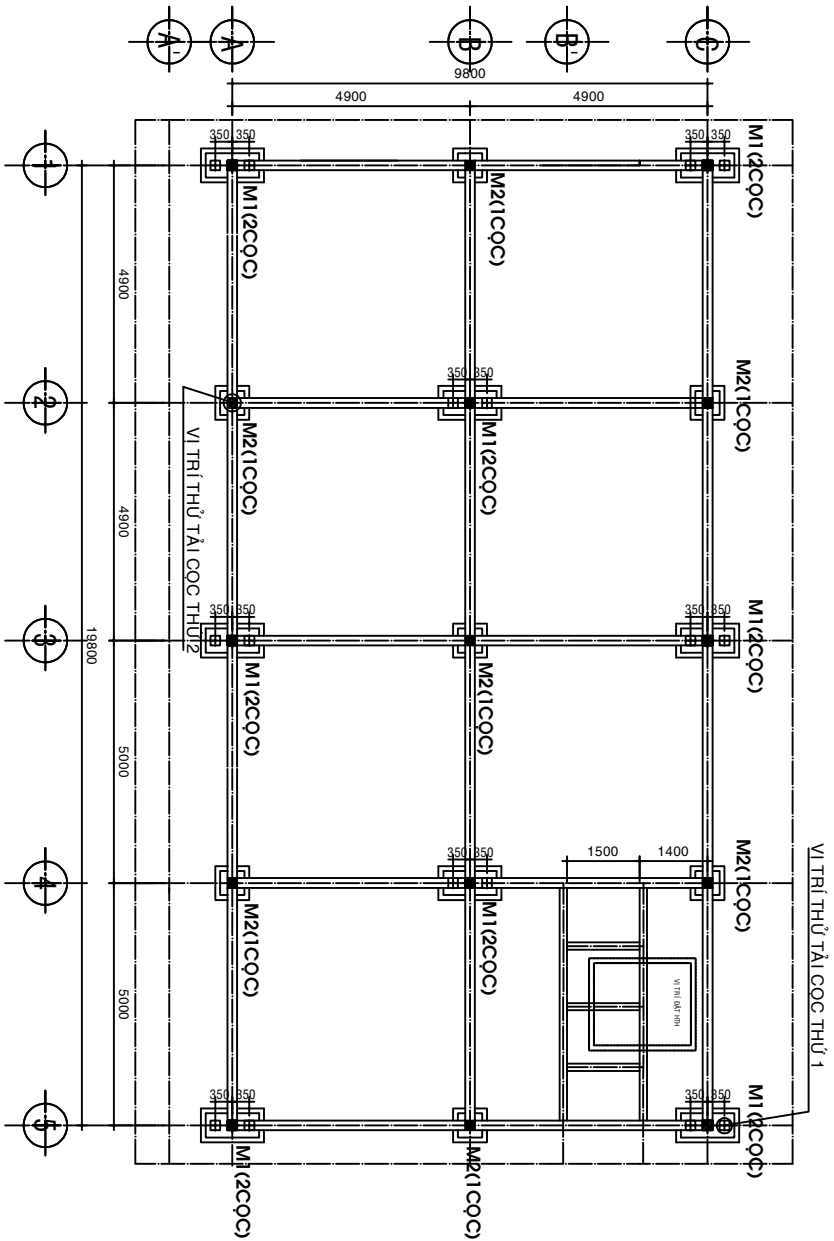
BẢNG THÔNG KẾ VẬT TƯ ĐIỆN

STT	TÊN VẬT TƯ QUY CÁCH	ĐƠN VỊ	SỐ LƯỢNG
01	DÂY ĐƠN RƯỢT ĐỒNG 12/10	M	180
02	DÂY ĐƠN RƯỢT ĐỒNG 16/10	M	44
03	DÂY ĐƠN RƯỢT ĐỒNG 11mm ²	M	44
04	AUTOMAT 6A	CÁI	03
05	AUTOMAT 35A	CÁI	01
06	BẢNG ĐIỆN NHỰA 800X120	CÁI	01
07	BẢNG ĐIỆN NHỰA 200X300	CÁI	05
08	Ớ CẮM NHỰA 2000W	CÁI	01
09	Ớ CẮM NHỰA 1000W	CÁI	03
10	CÔNG TẮC NHỰA TRẮNG	CÁI	05
11	CẦU DAO CHỒNG GIẬT 35A-220V	CÁI	01
12	QUẠT TREO TƯỜNG	CÁI	06
13	QUẠT TRẦN	CÁI	02
14	ĐÈN MĐON 1.2m 80W-220V CÓ CHỤK (ĐÈN BỜ)	CÁI	15
14	ĐÈN MĐON 0.6m 40W-220V CÓ CHỤK (ĐÈN BỜ)	CÁI	04
15	TẮT KẾ - ỐC VÍT	BỘC	05
16	BẢNG KEO CÁCH ĐIỆN	CƯỜN	05
17	ỐNG SẮT STK 20	M	02
18	ỐNG NHỰA TRẮNG VƯỜNG 10X30	M	112

CHÚ THÍCH:

- ĐÈN HUYỀN QUANG CÓ CHỤP TÀN XÁ
- 80W-220V L=1.2m-ĐÈN BỜ
- ĐÈN HUYỀN QUANG CÓ CHỤP TÀN XÁ
- 40W-220V L=0.6m-ĐÈN BỜ
- QUẠT TREO TƯỜNG
- QUẠT TRÊU TRẦN
- BẢNG ĐIỆN NHỰA CHÍNH
- BẢNG ĐIỆN PHỤ

ỦY BAN NHÂN DÂN XÃ LÝ VĂN LAM		CÔNG TY TNHH TƯ VẤN THIẾT KẾ VÀ XÂY DỰNG LIÊN PHƯƠNG	
CHỦ TỊCH		SỐ 100E - ĐƯỜNG NGŨ QUYÊN - P. 9 THÀNH PHỐ CÀ MAU - TỈNH CÀ MAU ĐT: (0780) 3609292 FAX: (0780) 3829444	
GIÁM ĐỐC		CHỮ TRỊ	
CHỦ TRỊ		THIẾT KẾ - THỂ HIỆN	
MẶT BẰNG CẤP ĐIỆN		NGÀY HOÀN THÀNH THÁNG 12 NĂM 2009	
QUẢN LÝ KỸ THUẬT		HỒ SƠ THIẾT KẾ BẢN VẼ THÌ CÔNG KT 12 12	

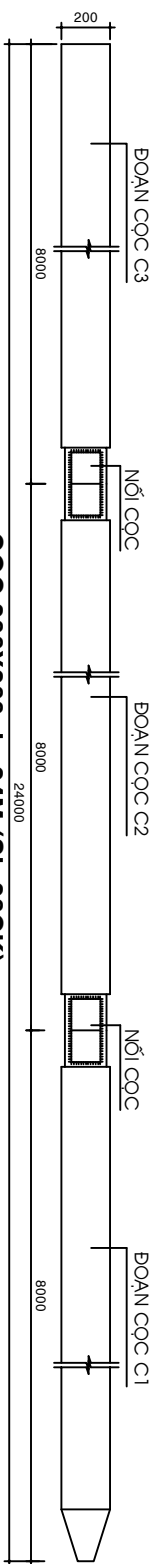


MẶT BẰNG MÓNG, CỘC
Tỉ lệ 1 / 100

GHI CHÚ

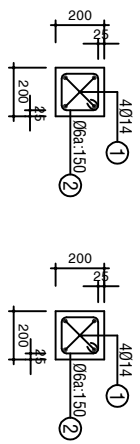
- CẦU TẠO CỌC GỒM 3 ĐOẠN, TIẾT DIỆN 200x200mm; TỌNG CHIỀU DÀI CỌC 24M MỖI ĐOẠN CỌC DÀI 8M.
 - BIÊN PHẠP SÀN XUẤT CỌC
 - + CỌC ĐƯỢC SÀN XUẤT TẠI HIỆN TRƯỜNG
 - + CHỤM BI MẶT BẰNG BÀI ĐỤC CỌC, CHỤA CỌC
 - + CẦU TẠO BÀI ĐỤC CỌC: DÀI 10M, RỘNG 10M, CÁT NÉN ĐẦM CHẶT (k=0.95 DÂY 200M
- I. VẬT LIỆU CHẾ TẠO CỌC:**
- 1.1 BÊ TÔNG:
- + BÊ TÔNG SỬ DỤNG BÀ 10x20 mm, MẮC 250
 - 1.2 CỐT THÉP:
 - + LOẠI THÉP Ø<10mm SỬ DỤNG NHÓM THÉP A1 CỎ CƯỜNG ĐỘ TÍNH TOÀN $R_s = 225MPa$.
 - + LOẠI THÉP Ø= 10mm SỬ DỤNG NHÓM THÉP AII CỎ CƯỜNG ĐỘ TÍNH TOÀN $R_s = 280MPa$.
- II. LIÊN KẾT CỌC:**
- 2.1 - SỬ DỤNG LIÊN KẾT HÀN ĐỂ LIÊN KẾT GIỮA CÁC ĐOẠN CỌC.
- 2.2 - QUE HÀN SỬ DỤNG M42 HOẶC TƯƠNG ĐƯƠNG (THEO TIÊU CHUẨN TCVN 3223 : 1994) CHIỀU CAO ĐƯỜNG HẠN BẰNG CHIỀU DÀY THÉP MỖI ĐẦU CỌC. CHIỀU DÀI ĐƯỜNG HẠN BẰNG CHU VI THÉP NƠI GIỮA 2 ĐẦU CỌC.
- 2.3 TRƯỚC KHI HÀN Ở CÔNG TRƯỜNG PHẢI LÀM VÊ SINH SẠCH BỀ MẶT THÉP HẠN, ĐẦM BẢO MẶT THÉP SẴN HẠN KHÔNG CỎ TẠP CHẤT. RI SÉT. TRONG QUÁ TRÌNH HẠN NẾU PHẢI HẠN NHIỀU LỚP THÌ PHẢI LÀM SẠCH SỈ HẠN TRƯỚC KHI HẠN LỚP TIẾP THEO.
- III. CHI TIẾT SỬ DỤNG CỌC:**
- 3.1 - SỨC CHỊU TẢI TÍNH TOÀN CỦA CỌC LÀ 22 TẤN. HẾ SỐ AN TOÀN $r_s = 2$ LẦN.
- 3.2 - HẠ CỌC BẰNG PHƯƠNG PHÁP EP TÍNH, TẢI TRỌNG EP CỌC TỐI ĐA $P_{max} = 60$ TẤN TẢI TRỌNG EP CỌC TỐI THIỂU $P_{min} = 45$ TẤN.
- 3.3 - TRƯỚC KHI EP HẠN LOẠT SẴN THỦ TÀI VÀ KIỂM TRA SỨC CHỊU TẢI TÍNH TOÀN CỦA CỌC BẰNG PHƯƠNG PHÁP THÍ NGHIỆM BẰNG TẢI TRONG TÌNH EP ĐỌC TRƯỚC THEO TIÊU CHUẨN TCVN 269 : 2002. NẾU CỌC KHÔNG ĐỦ SỨC CHỊU TẢI TÍNH TOÀN HOẶC VI LY DO ĐẠT NÉN MÀ CỌC BI GIẢM KHẢ NĂNG CHỊU TẢI THÌ PHẢI BẢO CHỒ ĐƠN VỊ THIẾT KẾ KIỂM TRA VÀ THAY ĐỔI PHƯƠNG ÁN MÓNG CỌC.
- 3.4 - CỌC ĐẠT CHẤT LƯỢNG: THƯỜNG, KHÔNG KHUYẾT TẬT, KHÔNG XUẤT HIỆN VẾT Nứt, THÉP ĐẦU CỌC KHÔNG RI SÉT VÀ ĐẠT SỨC CHỊU TẢI VẬT LIỆU THEO QUY ĐỊNH NHƯ ĐA NẾU MỖI ĐEM RA SỬ DỤNG.
- IV. VẬT LIỆU SỬ DỤNG TRONG CÔNG TRÌNH ẠP DỤNG TIÊU CHUẨN THIẾT KẾ TCVN 356 : 2005)**
- + BÊ TÔNG LỚT MÓNG ĐÀ 40x60 VÀM M 100 DÂY 100mm.
 - + LỚP CÁT ĐEM ĐẦM CHẶT DÀY 100mm.
 - 4.1 - BÊ TÔNG:
 - + BÊ TÔNG MÓNG, CỘT, ĐẦM SỬ DỤNG BÀ 10x20 mm, M200
 - + CÁC CẦU KIẾN KHÁC SỬ DỤNG BÊ TÔNG BÊ 10x20 mm, M200
 - 4.2 - CỐT THÉP:
 - + LOẠI THÉP Ø<10mm SỬ DỤNG NHÓM THÉP A1 CỎ CƯỜNG ĐỘ TÍNH TOÀN $R_{vs} = 225MPa$.
 - + LOẠI THÉP Ø= 10mm SỬ DỤNG NHÓM THÉP AII CỎ CƯỜNG ĐỘ TÍNH TOÀN $R_s = 280MPa$.
 - + MỖI THÉP P VÀ LỚP BÊ TÔNG BẢO VỆ CẦU CẦU KIẾN THỰC HIỆN THEO ĐUNG TIÊU CHUẨN TCVN 356 : 2005.

<p align="center">ỦY BAN NHÂN DÂN XÃ LÝ VĂN LAM</p> <p align="center">CHỦ TỊCH</p>		<p align="center">CÔNG TY TNHH TƯ VẤN THIẾT KẾ VÀ XÂY DỰNG LIÊN PHƯƠNG</p> <p>SỐ 102E - ĐƯỜNG NGÔ QUYẾN - P 9 THẠNH PHỐ CÀ MAU - TỈNH CÀ MAU ĐT: (0780) 3600922 FAX: (0780) 3829444</p>		<p align="center">MẶT BẰNG MÓNG, CỘC</p> <p align="center">CHỦ TRÌ</p>		<p align="center">HỒ SƠ THIẾT KẾ BẢN VẼ THÍ CÔNG</p> <p align="center">NGÀY: 11 THÁNG 12 NĂM 2009</p> <p align="center">KỶ 01</p>	
<p align="center">GIÁM ĐỐC</p>		<p align="center">THIẾT KẾ - THỰC HIỆN</p>		<p align="center">QUẢN LÝ KỸ THUẬT</p>			



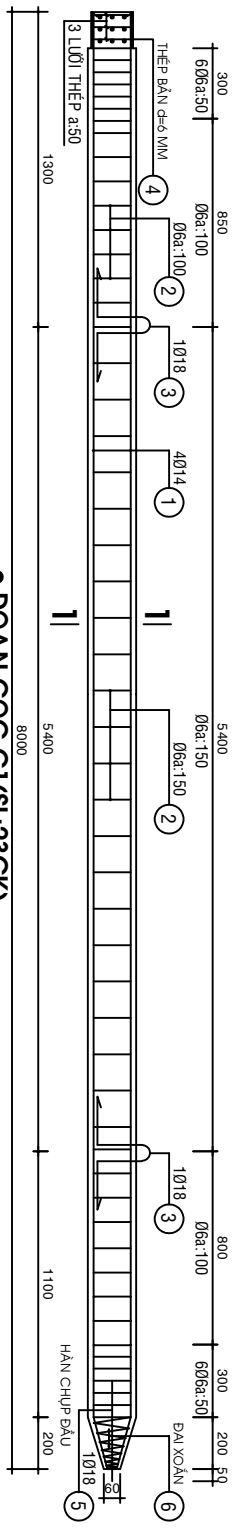
CỌC 200X200, L=24M (SL:23CK)

Tỷ lệ: 1/100



1-1

2-2

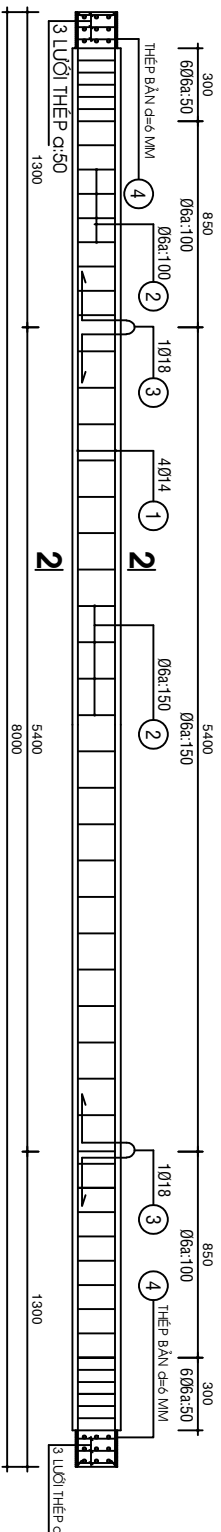


ĐOÀN CỌC C1(SL:23CK)

Tỷ lệ: 1/20

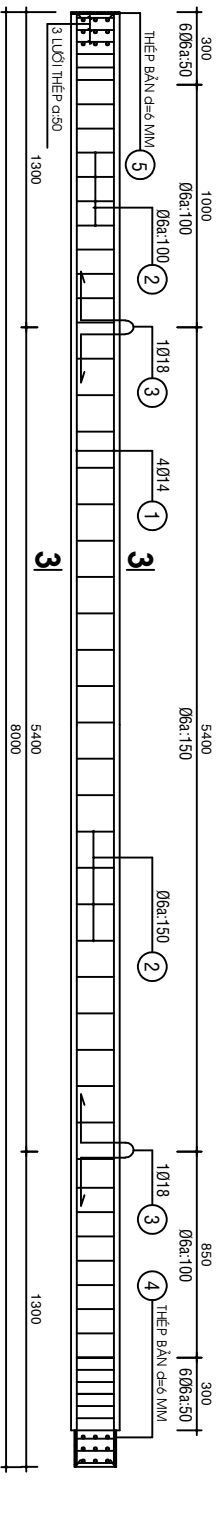
ĐOÀN CỌC C2(SL:23CK)

Tỷ lệ: 1/20



ĐOÀN CỌC C3(SL:23CK)

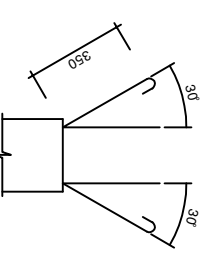
Tỷ lệ: 1/20



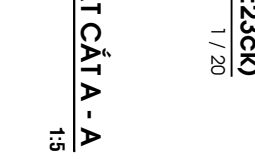
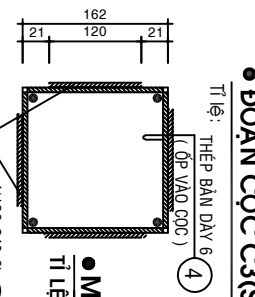
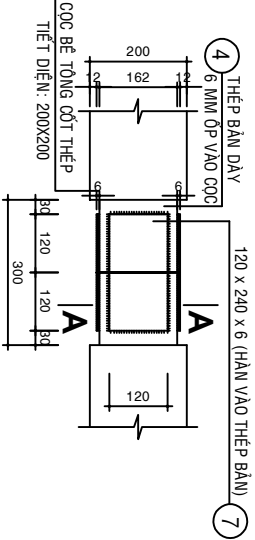
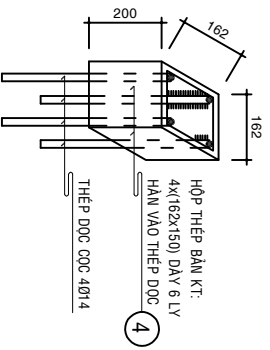
ĐOÀN CỌC C3(SL:23CK)

Tỷ lệ: 1/20

C. TIẾT BÊ THÉP ĐẦU CỌC



C. TIẾT HỘP ĐẦU CỌC



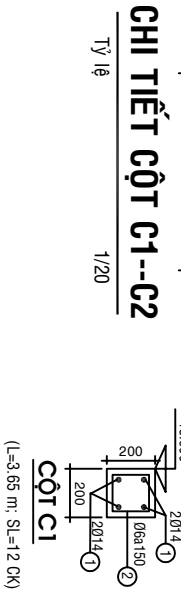
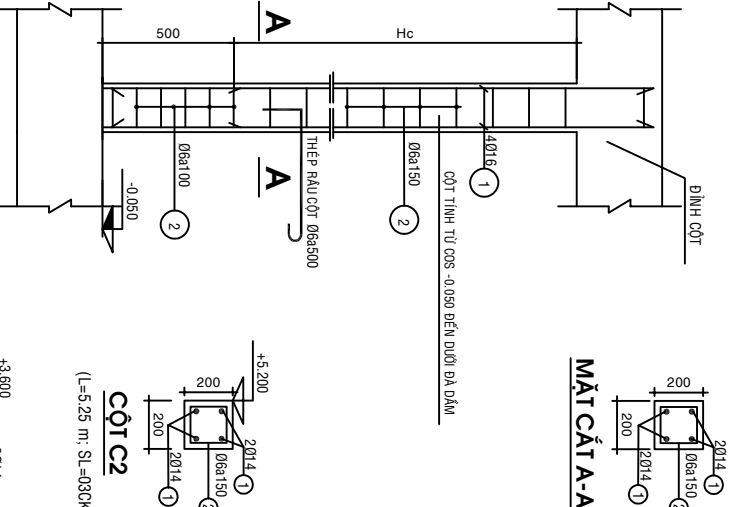
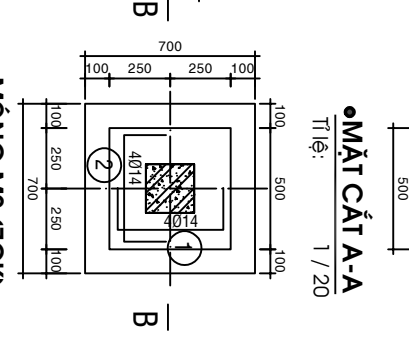
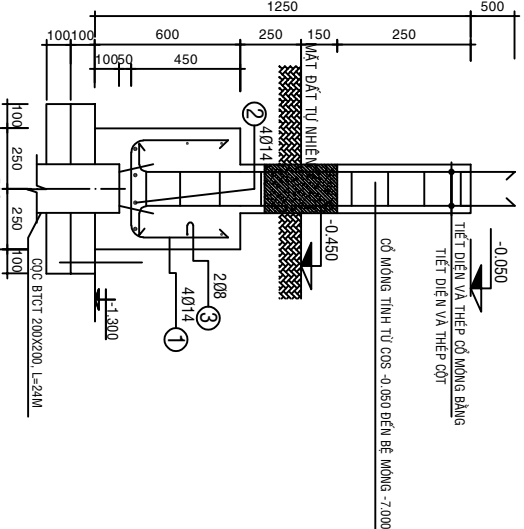
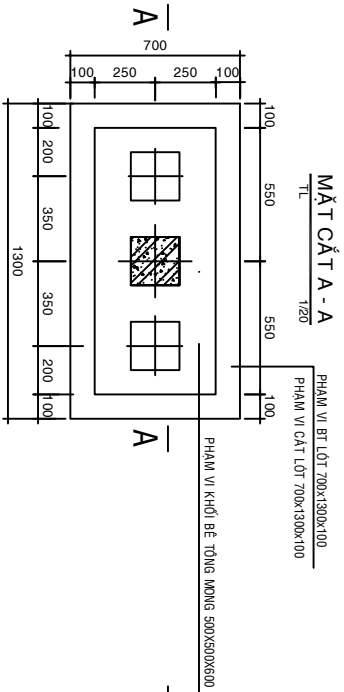
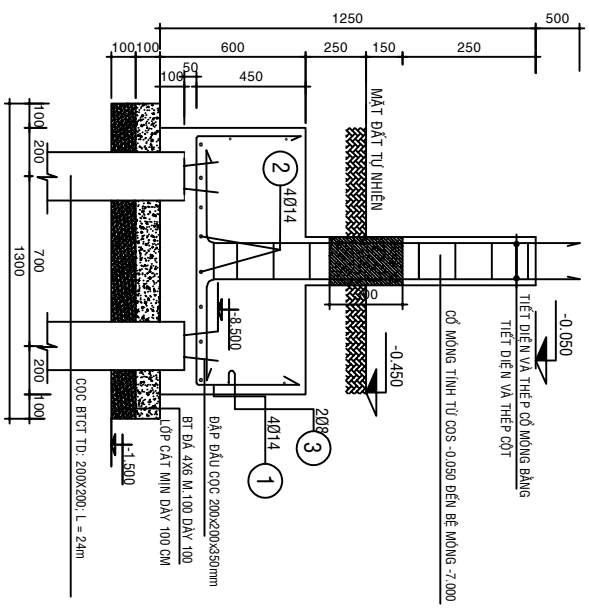
CHI TIẾT HỘP NỘI CỌC

Tỷ lệ: 1:10

MẶT CẮT A - A

Tỷ lệ: 1:5

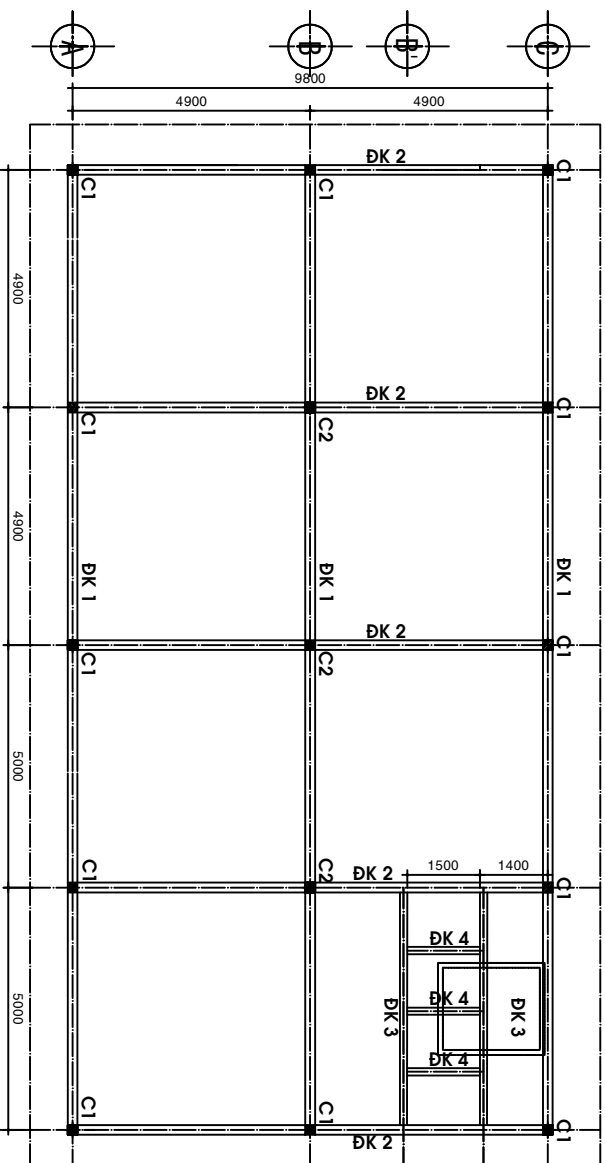
<p>ỦY BAN NHÂN DÂN XÃ LÝ VĂN LAM</p> <p>CHỦ TỊCH</p>		<p>CÔNG TY TNHH TƯ VẤN THIẾT KẾ VÀ XÂY DỰNG LIÊN PHƯƠNG</p> <p>SỐ 102E - ĐƯỜNG NGUYỄN VĂN LAM THÀNH PHỐ CÀ MAU - TỈNH CÀ MAU</p> <p>ĐT: (0780) 3600922 FAX: (0780) 3829444</p> <p>GIÁM ĐỐC</p>	
<p>CHỦ TRÌ</p>		<p>THIẾT KẾ - THỂ HIỆN</p>	
<p>QUẢN LÝ KỸ THUẬT</p>		<p>HỒ SƠ THIẾT KẾ BẢN VẼ THÌ CÔNG</p> <p>NGÀY: THÁNG 12 NĂM 2009</p> <p>KC 02</p> <p>11</p>	



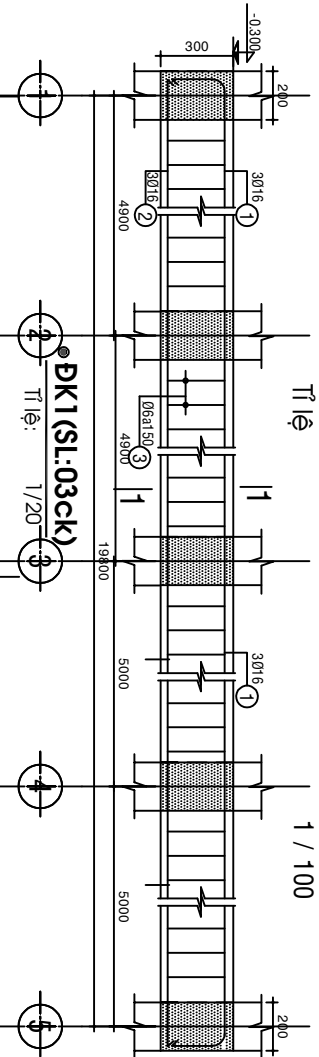
GHỊ CHỮ:

1. BÊ TÔNG ĐÀ ĐÁ 10 X 20 MẮC 200: Rn = 90 (Kg/cm²).
2. THÉP SỬ DỤNG CÓ CƯỜNG ĐỘ:
 - a. Ø < 10 (THÉP TRON) CỎ Ra = 2100 kg/cm²
 - b. Ø ≥ 10 (THÉP GẦN) CỎ Ra = 2700 kg/cm²
3. KHI THI CÔNG PHẢI ĐỐI CHIẾU VỚI BẢN VẼ KIẾN TRÚC.

ỦY BAN NHÂN DÂN XÃ LÝ VĂN LAM CHỦ TỊCH		CÔNG TY TNHH TƯ VẤN THIẾT KẾ VÀ XÂY DỰNG LIÊN PHƯƠNG SỐ 102E - ĐƯỜNG NGÔ QUYẾN - P.9 THÀNH PHỐ CÀ MAU - TỈNH CÀ MAU Đ.T: (0780) 3600922 FAX: (0780) 3829444 GIÁM ĐỐC		Công trình: Trung tâm Văn hóa, thể thao lý Văn Lam Hình thức: Nhà Trưng Bày - Nhà Trưng Bày - Nhà Bưu Cục Địa điểm xây dựng: Xã Lý Văn Lam, Thành Phố Cà Mau, Tỉnh Cà Mau		CHI TIẾT MÔNG, CỘT CHỦ TRÌ		THIẾT KẾ - THỂ HIỆN		HỒ SƠ THIẾT KẾ BẢN VẼ THI CÔNG NGÀY THÁNG NĂM 2009 KC 08 11	

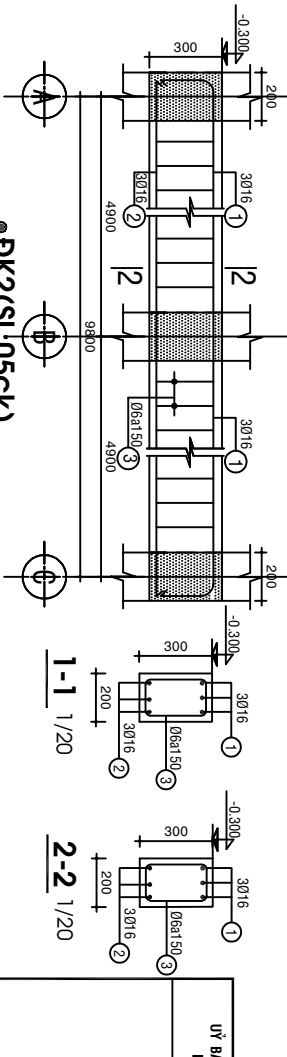
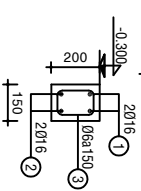


○ MẶT BẰNG DÀ KIỀNG, CỘT



DK4, L=1800mm
SL=03 CK 1/20

DK3, L=5200mm
SL=02 CK 1/20



DK2(SL:05ck)
Tỉ lệ: 1/20

DK1(SL:03ck)
Tỉ lệ: 1/20

1-1 1/20

2-2 1/20

GHI CHÚ CHUNG CHO TOÀN CÔNG TRÌNH:

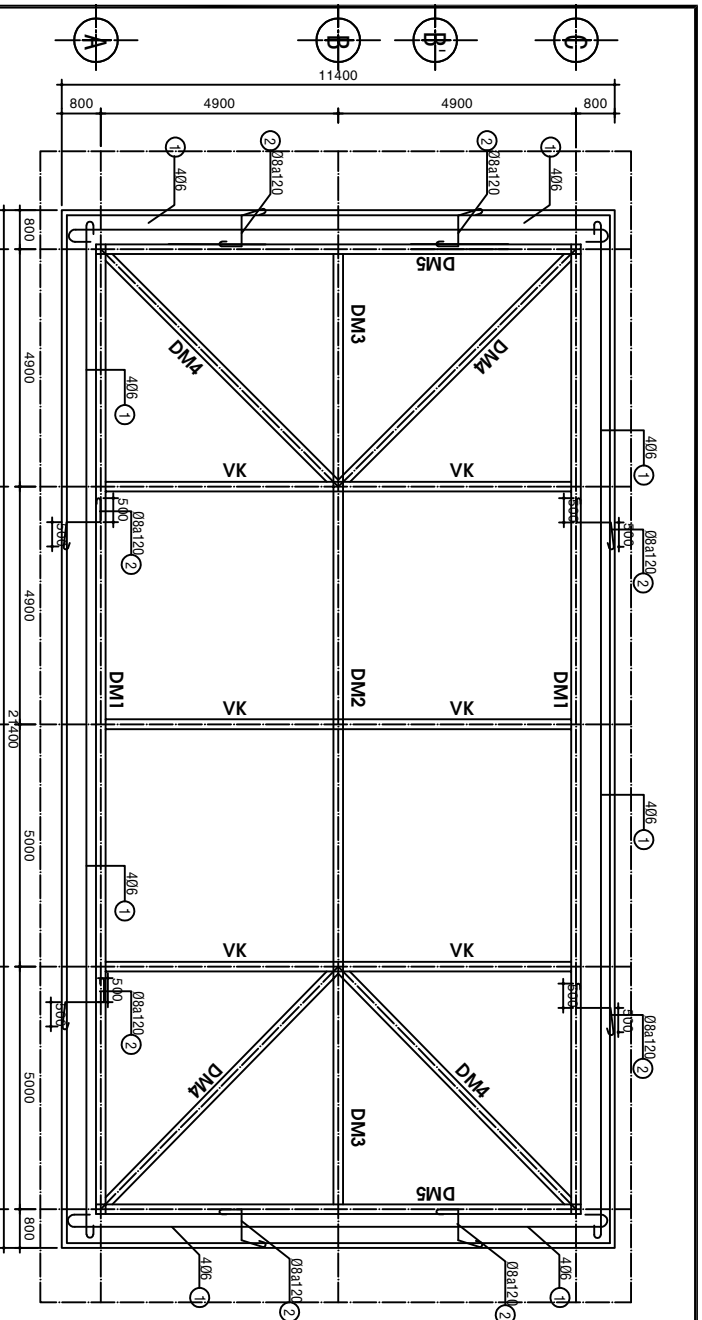
1 - CỘT THÉP:

- THÉP SỬ DỤNG CỎ CƯỜNG ĐỘ (HOẶC TƯƠNG ĐƯƠNG):
 - Ø < 10 CỎ Ra = 2100 (kg/cm²)
 - Ø ≥ 10, CỎ Ra = 2700 (kg/cm²)
- CỘT THÉP ĐƯA VÀO SỬ DỤNG PHẢI CÓ KẾT QUẢ THỬ NGHIỆM.
- CỘT THÉP PHẢI ĐẠT YÊU CẦU KỸ THUẬT TRƯỚC KHI ĐỔ BÊ TÔNG: THÉP PHẢI ĐƯỢC CẠO SẠCH RÌ, BỤN, CÁT...
- CHIỀU DÀI ĐOẠN THÉP NỐI 3SD (D: ĐƯỜNG KINH LOẠI THÉP LỚN)
- VỊ TRÍ NỐI THÉP PHẢI THEO THIẾT KẾ, SỐ LƯỢNG NỐI THÉP KHÔNG QUÁ 50% SỐ THANH TRÊN MỘT MẶT CẮT.

3 - BÊ TÔNG:

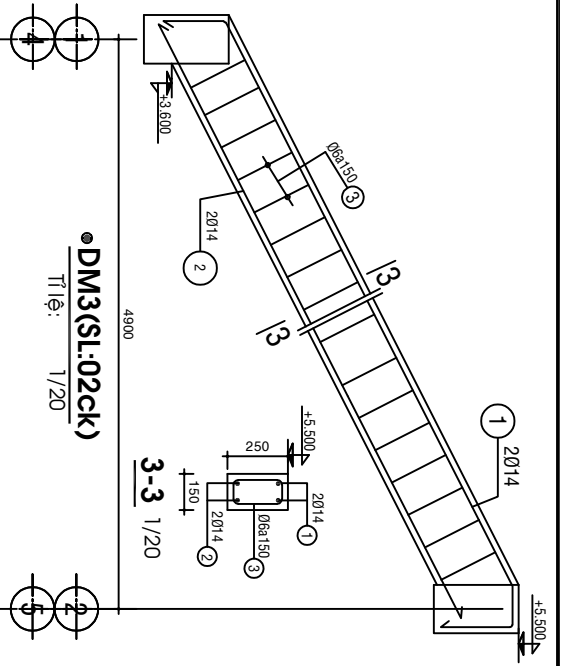
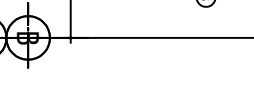
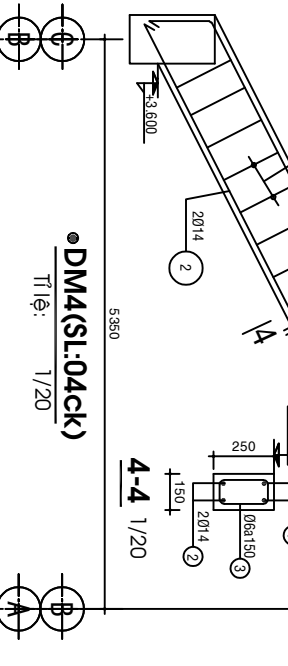
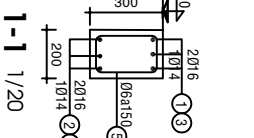
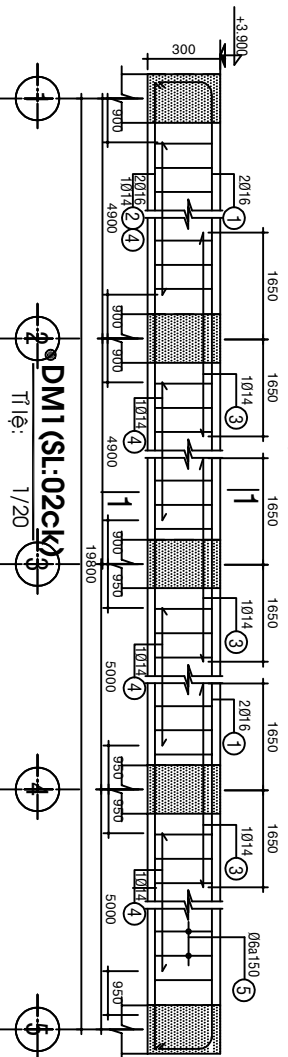
- BÊ TÔNG LỚT MÔNG DÀ 40x60 MẮC 100.
- BÊ TÔNG CỌC, DÀI CỌC DÀ 10x20 MẮC 200.
- BÊ TÔNG DÀ KIỀNG DÀ 10x20 MẮC 200.
- LỚP BÊ TÔNG BẢO VỆ ĐÚNG THEO THIẾT KẾ.
- KHI THI CÔNG MÔNG NẾU GẶP ĐỊA CHẤT THIẾT TẬP PHẢI BẢO CHO ĐƠN VỊ THIẾT KẾ BIẾT ĐỂ XỬ LÝ.
- BT MẮC 200 CỎ :
Rn = 90 (kg/cm²), Rk = 7.5 (kg/cm²).

ỦY BAN NHÂN DÂN XÃ LÝ VĂN LAM		CÔNG TY TNHH TƯ VẤN THIẾT KẾ VÀ XÂY DỰNG LIÊN PHƯƠNG		CHỖ THỰC HIỆN: Trung tâm Văn hóa, thể thao lý Văn Lam Hưng Ninh - Nhà Trưng bày thông tin Trưng bày - Nhà trưng bày Địa điểm xây dựng: xã lý Văn Lam, thành phố Cà Mau, tỉnh Cà Mau		HỒ SƠ THIẾT KẾ BẢN VẼ THÌ CÔNG	
CHỦ TỊCH		SỐ 102E - ĐƯỜNG NGUYỄN VĂN LAM - P.9 THÀNH PHỐ CÀ MAU - TỈNH CÀ MAU ĐT: (0780) 3660922 FAX: (0780) 3829444		MẶT BẰNG DÀ KIỀNG, CỘT CHI TIẾT DK1, DK2, DK3, DK4		NGÀY THÁNG 12 NĂM 2009	
GIÁM ĐỐC		CHỦ TRÌ		THIẾT KẾ - THỰC HIỆN		QUẢN LÝ KỸ THUẬT	
				KÝ		11	



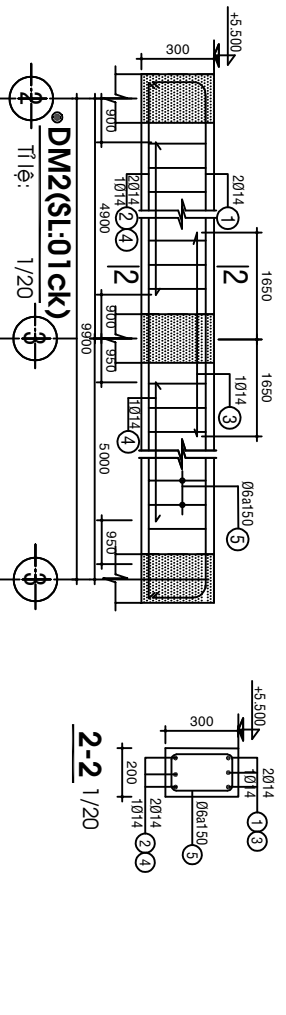
○ MẶT BẰNG SÉ NÔ - ĐÀ MÁI - VÌ KÈO

Tỉ lệ: 1 / 100



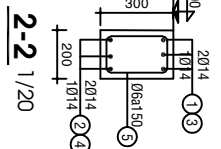
● DM3(SL:02ck)

Tỉ lệ: 1/20

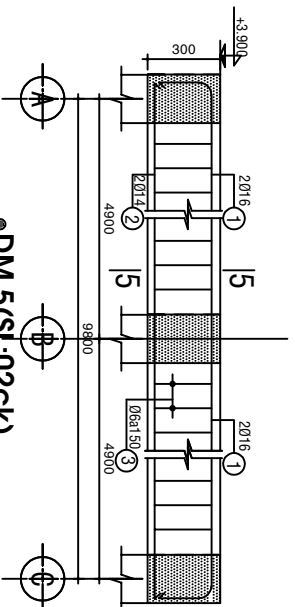


● DM2(SL:01ck)

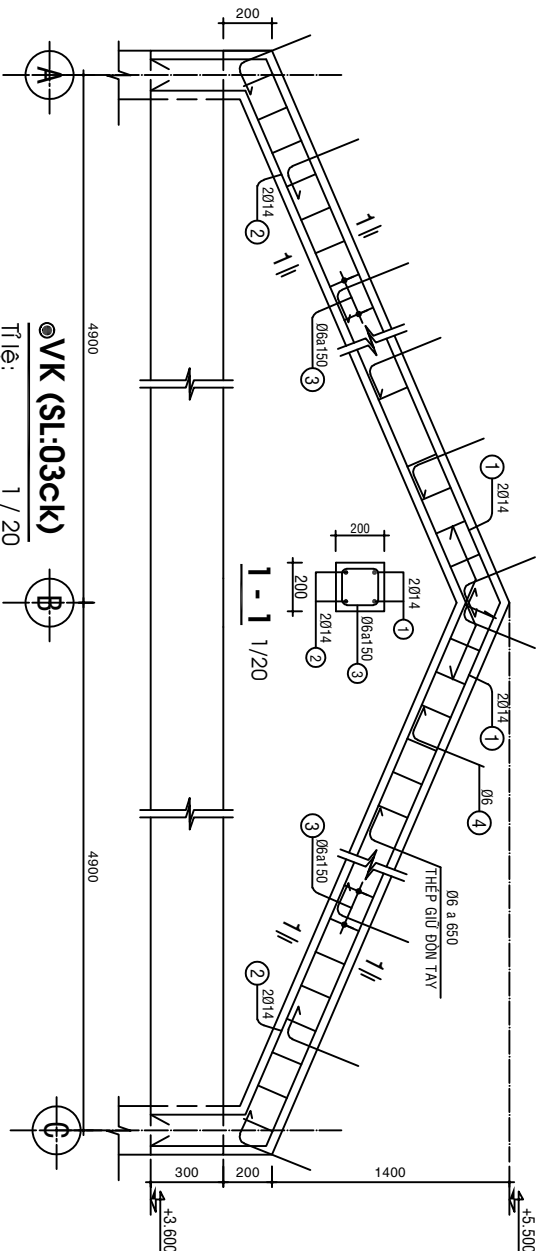
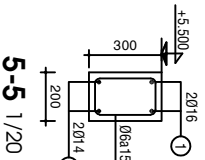
Tỉ lệ: 1/20



CHỦ TỊCH	ỦY BAN NHÂN DÂN XÃ LÝ VĂN LAM	SỐ 102E - ĐƯỜNG NGÕ QUYÊN - P 9 THÀNH PHỐ CÀ MAU - TỈNH CÀ MAU ĐT: (0780) 38600922 FAX: (0780) 3829444	GIÁM ĐỐC	CHỦ TRƯỞNG	THIẾT KẾ - THỂ HIỆN	QUẢN LÝ KỸ THUẬT	HỒ SƠ THIẾT KẾ BẢN VẼ THI CÔNG
	CHỦ TRƯỞNG						
CÔNG TY TNHH TƯ VẤN THIẾT KẾ VÀ XÂY DỰNG LIÊN PHƯƠNG			Đơn vị thi công: TRUNG TÂM VÀNG HÒA THÉ THẠO LÝ VĂN LAM Hàng Đức - Nhà Thương Nghiệp - Nhà Thương Nghiệp - Nhà Bưu Cục Địa điểm xây dựng: XÃ LÝ VĂN LAM, THÀNH PHỐ CÀ MAU, TỈNH CÀ MAU		NGÀY: HOÀN THÀNH THÁNG 12 NĂM 2009		
					KẾ 05 11		



●DM 5(SL:02ck)
Tỉ lệ: 1/20

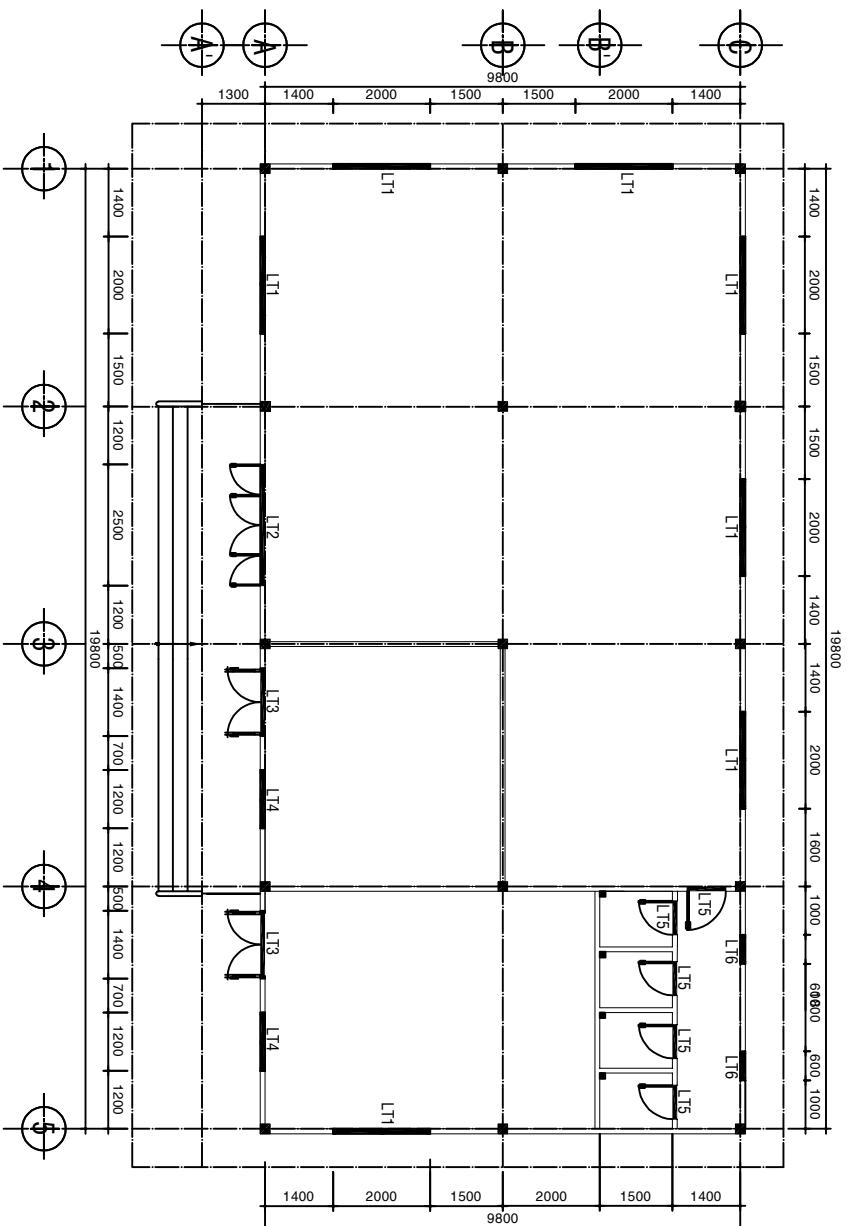


●VK (SL:03ck)
Tỉ lệ: 1/20

GHI CHÚ

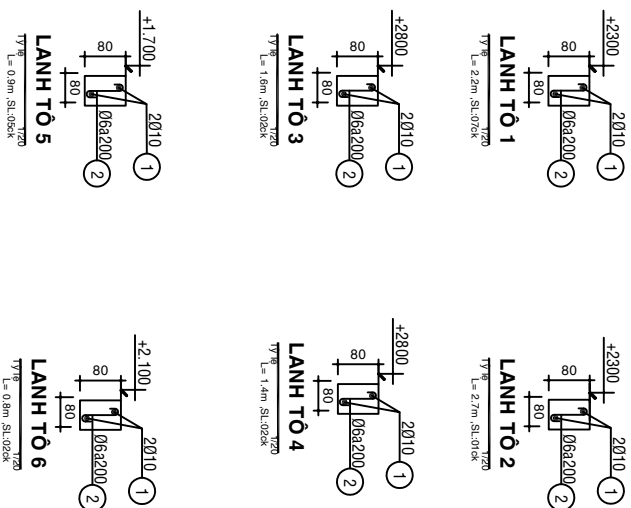
1. BÊ TÔNG LÓT MÓNG ĐÁ 40 x 60 MÁC 100
2. BÊ TÔNG MÓNG ĐÁ 10 x 20 MÁC C 200
3. THẺP SỬ DỤNG CÓ CƯỜNG ĐỘ:
 - a. $\phi < 10$ (THẺP TRON) CÓ Ra = 2100 kg/cm²
 - b. $\phi \geq 10$ (THẺP GÀN) CÓ Ra = 2700 kg/cm²
4. CHI TIẾT CÁC MÓNG XEM BẢN VẼ KC-03
5. KHI THI CÔNG PHẢI ĐỐI CHIẾU VỚI CÁC BẢN VẼ KIẾN TRÚC
7. CÁC VỊ TRÍ THỦ TÀI CỌC ĐƯỢC XÁC ĐỊNH TRÊN MẶT BẰNG MÓNG. SAU KHI CÓ KẾT QUẢ THỦ TÀI PHẢI BẢO CHO ĐƠN VỊ THIẾT KẾ BIẾT ĐỂ KIỂM TRA LẠI & ĐỒNG THỜI ĐƠN VỊ THIẾT KẾ SẼ QUYẾT ĐỊNH CHIẾU ĐI CỦA CỌC ĐỂ THI CÔNG.
8. TRONG QUÁ TRÌNH THI CÔNG NẾU CÓ VẤN ĐỀ GÌ CẦN XỬ LÝ PHẢI BÁO NGAY CHO ĐƠN VỊ THIẾT KẾ BIẾT ĐỂ GIẢI QUYẾT KỊP THỜI.

ỦY BAN NHÂN DÂN XÃ LÝ VĂN LAM CHỦ TỊCH		CÔNG TY TNHH TƯ VẤN THIẾT KẾ VÀ XÂY DỰNG LIÊN PHƯƠNG SỐ 102E - ĐƯỜNG NGŨ QUYN - P 9 THÀNH PHỐ CÀ MAU - TỈNH CÀ MAU ĐT: (0780) 3860922 FAX: (0780) 3829444		Đơn vị: Trung tâm Văn hóa, Thể thao và Văn Lâm Hợp tác xã Nhà Trọ Phú Thọ - Nhà Trọ Phú Thọ - Nhà Bút Địa điểm xây dựng: Xã Lý Văn Lam, Thành Phố Cà Mau, Tỉnh Cà Mau		CHI TIẾT VỊ KÈO		HỒ SƠ THIẾT KẾ BẢN VẼ THI CÔNG NGÀY: KC 08 THÁNG 12 NĂM 2009	
GIẢM ĐỐC		CHỦ TRÌ		THIẾT KẾ - THẺ HIỂN		QUẢN LÝ KỸ THUẬT			

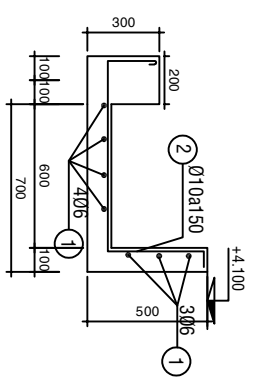


MẶT BẰNG LẠNH TÔ

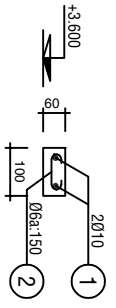
Tỉ lệ 1 / 100



ỦY BAN NHÂN DÂN XÃ LÝ VĂN LAM CHỦ TỊCH		CÔNG TY TNHH TƯ VẤN THIẾT KẾ VÀ XÂY DỰNG LÊN PHƯƠNG SỐ 102E - ĐƯỜNG NGUYỄN VĂN LAM THÀNH PHỐ CÀ MAU - TỈNH CÀ MAU ĐT: (0780) 3860922 FAX: (0780) 3829444 GIÁM ĐỐC		Đơn vị: Trung tâm Văn hóa, Thể thao và Văn hóa Hội đồng: Nhà Trọ Phú Thọ - Nhà Trọ Phú Thành - Nhà Bưu cục Địa điểm xây dựng: Xã Lý Văn Lam, Thành Phố Cà Mau, Tỉnh Cà Mau		MẶT BẰNG LẠNH TÔ CHI TIẾT LẠNH TÔ CHỦ TRÌ		HỒ SƠ THIẾT KẾ BẢN VẼ THÌ CÔNG NGÀY HOÀN THÀNH: 11/11/2009	
						THIẾT KẾ - THỂ HIỆN		QUẢN LÝ KỸ THUẬT	



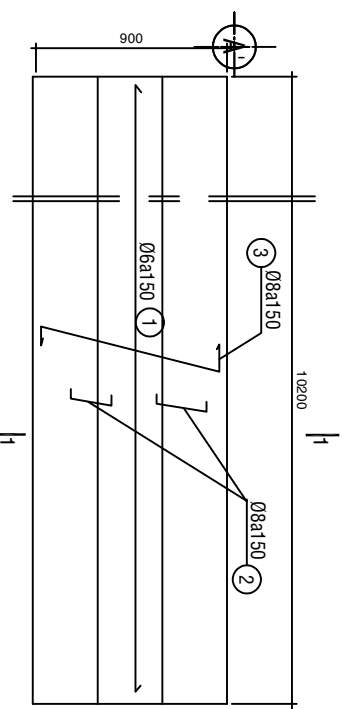
MẶT CÁT SÊN
TỶ LỆ: SL=02CK 1/20



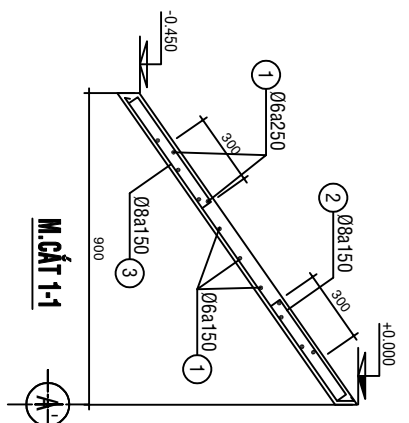
GI. WC
(L = 5 m²; 2 CK)



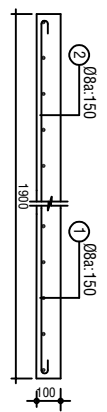
THÉP RÀU CỘT
TỶ LỆ: SL= 90 CK 1/20



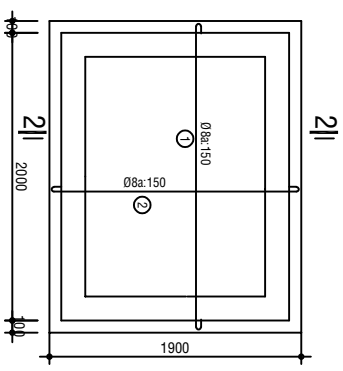
MẶT BẰNG BỐ TRÍ THÉP BẠC CẤP
TỶ LỆ: 1/20 SỐ LƯỢNG :01



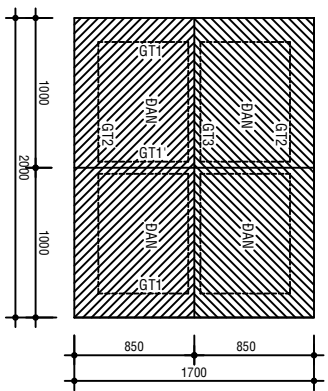
M. CÁT 1-1



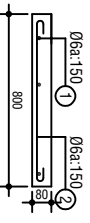
MẶT CẮT 2-2 1 / 20



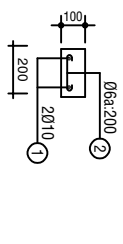
M. BÀNNG THÉP DÀY HẦM TỰ HOẠI
Số lượng: 01ck TL:1 / 50



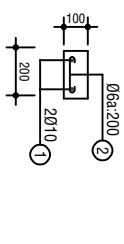
MB. GIÀNG, DAN NẮP H.TỰ HOẠI
Số lượng: 02 CK TL: 1 / 40



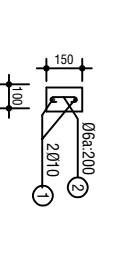
CẮT DAN TL:1 / 20
Số lượng 04ck
Kích thước: 1000x850



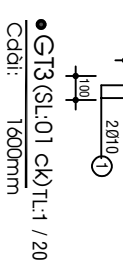
GI.T2 (SL:02 CK) TL:1 / 20
Cddi: 2000mm



GI.T1 (SL:02 CK) TL:1 / 20
Cddi: 1200mm



GI.T1 (SL:01 CK) TL:1 / 20
Cddi: 1200mm



GI.T3 (SL:01 CK) TL:1 / 20
Cddi: 1600mm

ỦY BAN NHÂN DÂN XÃ LY VĂN LAM CHỦ TỊCH		CÔNG TY TNHH TƯ VẤN THIẾT KẾ VÀ XÂY DỰNG LIÊN PHƯƠNG SỐ 102E - ĐƯỜNG NGŨ QUỲEN - P. 9 THÀNH PHỐ CÀ MAU - TỈNH CÀ MAU ĐT: (0730) 3600822 FAX: (0730) 3829444		Công trình: TRANG TÂM VĂN HÓA THỂ THAO LY VĂN LAM Hạng mục: NHÀ TRUYỀN THÔNG - NHÀ TRUYỀN HÌNH - NHÀ BẦU CỤC Địa điểm xây dựng: XÃ LY VĂN LAM, THÀNH PHỐ CÀ MAU TỈNH CÀ MAU		HỒ SƠ THIẾT KẾ BẢN VẼ THI CÔNG NGÀY HOÀN THÀNH: 11 THÁNG 12 NĂM 2009	
CHỈ TIẾT LAM CHI TIẾT HTH CHỦ THÌ		GIAM ĐỐC		CHỈ TIẾT HTH THIẾT KẾ - THỂ HIỆN		QUẢN LÝ KỸ THUẬT	

BẢNG THÔNG KÊ THÉP CỤC

CẦU KIẾN	SỐ HIỆU	HÌNH DẠNG	Ø (mm)	SỐ LƯỢNG		CHIỀU DÀI		T. LƯỢNG (KG)
				1 CK	T. BỘ	1 THANH	T. BỘ	
C1 (23CK)	1		14	4	92	8000	736	889.5
	2		6	65	1495	700	1046.5	232.5
	3		18	2	46	1000	46	92
	4		-	4	92	-	-	105.3
	5		18	1	23	400	9.2	18.4
	6		6	1	23	1000	23	5.1
C2 (23CK)	1		14	4	92	8000	736	889.5
	2		6	65	1495	700	1046.5	282.5
	3		18	2	48	1000	46	92
	4		-	8	184	-	-	210.6
C3 (23CK)	1		14	4	92	8000	736	889.5
	2		6	65	1495	700	1046.5	282.5
	3		18	2	48	1000	46	40.8
	4		-	8	184	-	-	210.6
LƯỚI THÉP	207 CK		6	6	1242	150	186.3	41.4
HỘP NỘI (46CK)	7		-	4	184	-	-	249.6

BẢNG THÔNG KÊ THÉP MÔNG, CỘT

CẦU KIẾN	SỐ HIỆU	HÌNH DẠNG	Ø (mm)	SỐ LƯỢNG		CHIỀU DÀI		T. LƯỢNG (KG)
				1 CK	T. BỘ	1 THANH	T. BỘ	
MÔNG M1 (08CK)	1		14	4	32	1900	60.8	73.5
	2		14	8	64	1300	41.6	100.5
	3		8	2	16	1150	18.4	7.3
MÔNG M2 (07CK)	1		14	4	28	1300	36.4	44
	2		14	4	28	1300	36.4	44
	3		8	2	14	1900	26.6	23.6
CỔ MÔNG (15CK)	1		14	4	60	1700	102	123.3
	2		6	11	165	700	115.5	25.6
CỘT C2 (0CK)	1		14	4	12	5550	66.6	80.5
	2		6	37	110	700	77	17.1
CỘT C1 (12CK)	1		14	4	48	3650	175.2	211.7
	2		6	25	300	700	210	47
THÉP RÀU CỘT			6	90	90	400	36	8
THÉP GIỮ XÀ GỖ			6	48	48	600	28.8	6.5

<p>ỦY BAN NHÂN DÂN XÃ LÝ VĂN LAM</p> <p>CHỦ TỊCH</p>	<p>CÔNG TY TNHH TƯ VẤN THIẾT KẾ VÀ XÂY DỰNG LIÊN PHƯƠNG</p> <p>SỐ 102E - ĐƯỜNG NGŨ QUUYÊN - P 9 THẠNH PHỐ CÀ MAU - TỈNH CÀ MAU</p> <p>ĐT: (0780) 3600922</p> <p>FAX: (0780) 3829444</p>	<p>Đơn vị: Trung tâm Văn hóa, Thể thao Lý Văn Lam</p> <p>Hạng mục: Nhà Trưng bày - Nhà Trưng bày - Nhà Bưu cục Địa điểm xây dựng: Xã Lý Văn Lam, Thành phố Cà Mau, Tỉnh Cà Mau</p>	<p>THÔNG KÊ THÉP</p>	<p>HỒ SƠ THIẾT KẾ BẢN VẼ THÍ CÔNG</p> <p>NGÀY: KC 09</p> <p>THÁNG 12</p> <p>NĂM 2009</p>

BẢNG THÔNG KÊ THÉP ĐÀ KIỀNG, DẦM MÀI

TÊN C.K	SỐ HIỆU	HÌNH DẠNG & KÍCH THƯỚC	ĐK (mm)	CHIỀU DÀI 1 THANH (mm)	SỐ LƯỢNG		TỔNG CHIỀU DÀI (m)	KHỐI LƯỢNG (kg)
					1 CK	T.BỘ		
ĐK1 S. LƯỢNG:3	1	250 [19950+500] 250	16	20950	3	9	188.6	298
	2	[19950+500]	16	20450	3	3	61.35	96.8
	3	150 [250] 50	6	900	127	381	342.9	76.2
ĐK2 S. LƯỢNG:5	1	250 [9950] 250	16	10450	3	15	156.8	247.5
	2	[9950]	16	9950	3	15	149.3	235.6
	3	150 [250] 50	6	900	63	315	283.5	63
ĐK3 S. LƯỢNG:2	1	150 [5200] 150	16	5500	2	4	22	35
	2	[5200]	16	5200	2	4	20.8	32.8
	3	100 [150] 50	6	600	35	70	42	9.3
ĐK4 S. LƯỢNG:3	1	150 [1800] 150	16	2100	2	6	12.6	20
	2	[1800]	16	1800	2	6	10.8	17
	3	100 [150] 50	6	600	11	33	19.8	4.4
DM1 S. LƯỢNG:2	1	250 [19950] 250	16	20450	2	4	81.8	129
	2	[19000]	16	19000	2	4	76	120
	3	[3300]	14	3300	3	6	19.8	24
	4	[3100]	14	3100	4	8	24.8	30
	5	150 [250] 50	6	900	127	254	228.6	50.8
DM2 S. LƯỢNG:1	1	250 [9500] 250	14	10000	2	2	20	24.2
	2	[9500]	14	9500	2	2	19	23
	3	[3300]	14	3300	1	1	3.3	4
	4	[3100]	14	3100	2	2	6.2	7.5
DM3 S. LƯỢNG:2	1	200 [5255] 180 80	14	5800	2	4	23.2	28
	2	[5255]	14	5255	2	4	21	25.4
	3	100 [200] 50	6	600	35	70	42	9.5

BẢNG THÔNG KÊ THÉP LẠNH TÔ

TÊN C.K	SỐ HIỆU	HÌNH DẠNG & KÍCH THƯỚC	ĐK (mm)	CHIỀU DÀI 1 THANH (mm)	SỐ LƯỢNG		TỔNG CHIỀU DÀI (m)	KHỐI LƯỢNG (kg)
					1 CK	T.BỘ		
DM4 S. LƯỢNG:4	1	200 [5677] 150 80	14	6227	2	8	50	60.2
	2	[5677]	14	5677	2	8	45.4	55
	3	100 [200] 50	6	600	38	152	61.2	20.2
DM5 S. LƯỢNG:2	1	250 [9950] 250	16	10450	2	4	41.8	65.9
	2	[9950]	14	9950	2	4	39.8	48
	3	150 [250] 50	6	900	63	126	113.4	25.2
VK S. LƯỢNG:3	1	150-300 [5255] 150-300	14	11410	2	6	68.46	82.7
	2	[5255] 150	14	5855	4	12	70.26	85
	3	150 [150] 50	6	700	70	210	147	32.6
LT1 S. LƯỢNG:7	1	2200	10	2200	2	14	30.8	19
	2	50 [80] 50	6	180	15	105	18.9	4.2
LT2 S. LƯỢNG:1	1	2700	10	2700	2	2	5.4	3.5
	2	50 [80] 50	6	180	18	18	3.24	1
LT3 S. LƯỢNG:2	1	1600	10	1600	2	4	6.4	4
	2	50 [80] 50	6	180	11	22	3.96	1
LT4 S. LƯỢNG:2	1	1400	10	1400	2	4	5.6	3.5
	2	50 [80] 50	6	180	10	20	3.6	1
LT5 S. LƯỢNG:4	1	900	10	900	2	10	9	5.5
	2	50 [80] 50	6	180	6	30	5.4	1.5
LT6 S. LƯỢNG:2	1	800	10	800	2	8	6.4	4
	2	50 [80] 50	6	180	6	12	2.16	0.5

ỦY BAN NHÂN DÂN XÃ LÝ VĂN LAM

CÔNG TY TNHH TƯ VẤN THIẾT KẾ VÀ XÂY DỰNG LIÊN PHƯƠNG

THÔNG KÊ THÉP

SỐ 102E - ĐƯỜNG NGÔ QUYẾN - P.9
THÀNH PHỐ CÀ MAU - TỈNH CÀ MAU
ĐT: (0780) 3600922
FAX: (0780) 3829444

TRUNG TÂM VÀM HỒA THÉ THẠO LÝ VĂN LAM
HƯỚNG DẪN: NHÀ THỢ ĐỒ THÔNG - NHÀ THỢ ĐỒ THANH - NHÀ BƯỞI QUÊ
Địa điểm xây dựng: XÃ LÝ VĂN LAM, THÀNH PHỐ CÀ MAU, TỈNH CÀ MAU

HỒ SƠ THIẾT KẾ BẢN VẼ THÍ CÔNG
NGÀY THÁNG NĂM 2009
KẾ 10

CHỦ TỊCH

THIẾT KẾ - THỂ HIỆN

QUẢN LÝ KỸ THUẬT

BẢNG THÔNG KÊ THÉP DÀ KIẾNG

TÊN C.K	SỐ HIỆU	HÌNH DẠNG & KÍCH THƯỚC	ĐK (mm)	CHIỀU DÀI 1 THANH (mm)	SỐ LƯỢNG		TỔNG CHIỀU DÀI (m)	KHỐI LƯỢNG (kg)
					1 CK	T.BỘ		
LAM ĐẦU CỘT S. LƯỢNG: 4	1	150 150 950 50	6	1200	6	24	28.8	6.4
	2	150 150 650 50	6	315	32	128	40.32	9
	3	50 4950 50	6	5050	3	12	60.6	13.5
SẾ NỐ S. LƯỢNG: 2	1	50 600 90 80	10	1600	143	286	457.6	282.2
	2	50 21400+500 50	6	22000	4	8	176	39
	3	50 500 50	6	600	3	8	3.6	1
BẮC CẤP S. LƯỢNG: 1	1	50 10150 50	6	10250	6	6	61.5	13.7
	2	60 300 60	8	420	136	136	57.1	22.5
	3	60 850 60	8	970	68	68	66	26
G.T WC S. LƯỢNG: 2	1	5000	10	4950	2	4	19.8	12.2
	2	50 100 50	6	200	34	68	13.6	3
ĐÁY HTH S. LƯỢNG: 1	1	60 2150 60	8	2270	13	13	29.5	11.6
	2	60 1900 60	6	1970	15	15	29.6	6.5
G.T1 WC S. LƯỢNG: 2	1	1200	10	1200	2	4	4.8	3
	2	50 200 50	6	300	6	12	3.6	1
G.T2 WC S. LƯỢNG: 2	1	2000	10	2000	2	4	8	3.2
	2	50 200 50	6	300	10	20	6	1.4
G.T3 WC S. LƯỢNG: 1	1	1600	10	1600	2	2	3.2	1.3
	2	50 100 50	6	200	8	8	1.6	0.5
G.T1' WC S. LƯỢNG: 1	1	1200	10	1200	2	2	2.4	1
	2	50 100 50	6	200	6	6	1.2	0.5
ĐƠN HTH S. LƯỢNG: 4	1	50 800 50	6	900	6	24	21.6	5
	2	50 800 50	6	900	6	24	21.6	5

ỦY BAN NHÂN DÂN XÃ LÝ VĂN LAM	CÔNG TY TNHH TƯ VẤN THIẾT KẾ VÀ XÂY DỰNG LIÊN PHƯƠNG	<small>Đơn vị: Trung tâm Văn hóa, Thể thao Lý Văn Lam Hàng Đức - Nhà Trọ 102E - Nhà Trọ 102E - Nhà Trọ 102E - Nhà Trọ 102E Địa điểm xây dựng: Xã Lý Văn Lam, Thành phố Cà Mau, Tỉnh Cà Mau</small>	THÔNG KÊ THÉP	<small>HỒ SƠ THIẾT KẾ BẢN VẼ THÌ CÔNG</small>
CHỦ TỊCH	SỐ 102E - ĐƯỜNG NGUYỄN VĂN LAM THÀNH PHỐ CÀ MAU - TỈNH CÀ MAU ĐT: (0780) 3600922 FAX: (0780) 3829444		CHỦ TRƯỞNG	NGÀY THÁNG 12 NĂM 2009
	GIÁM ĐỐC		THIẾT KẾ - THỂ HIỆN	QUẢN LÝ KỸ THUẬT
				